

## **DIRECCIÓN ADMINISTRATIVA**

# **Indicadores de Control Período 2012-2015**

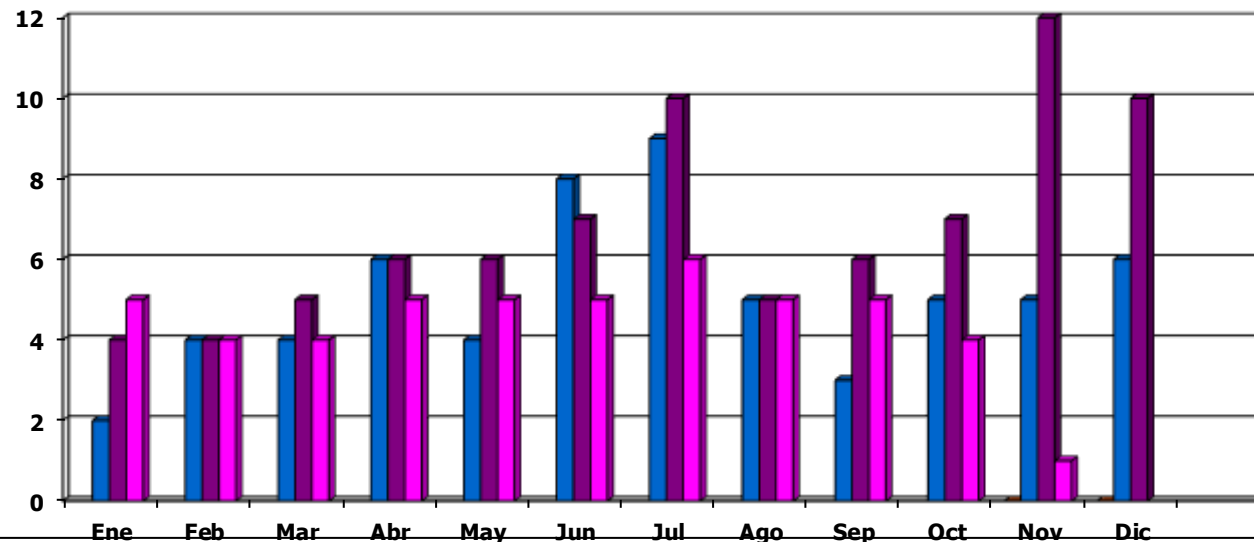
## **NOVIEMBRE 2015**



# Secretaria de Desarrollo Humano y Social

## Dirección de Administración Reuniones de Evaluación del Cumplimiento de Procesos Administrativos

Área/Meses	Ene	Feb	Mar	Abr	May	Jun	Jul	Ago	Sep	Oct	Nov	Dic	Total	PROMEDIO
2012											0	0	0	0
2013	2	4	4	6	4	8	9	5	3	5	5	6	61	5
2014	4	4	5	6	6	7	10	5	6	7	12	10	82	7
2015	5	4	4	5	5	5	6	5	5	4	1		49	4
Total	11	12	13	17	15	20	25	15	14	16	17	16	191	16



Reuniones con las Direcciones de: Educación, Cultura y Expresión Artística, Salud Pública, Parques Públicos, Acción Comunitaria, Recreación y Eventos, Salud Pública, Parques Públicos

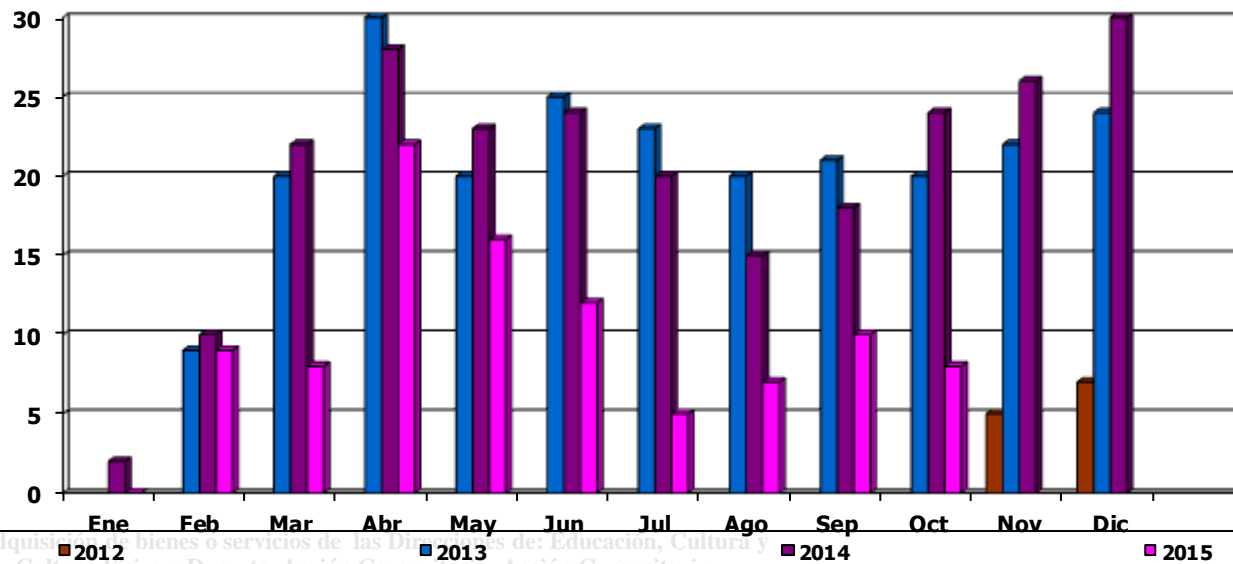
■ 2012 ■ 2013 ■ 2014 ■ 2015



# Secretaria de Desarrollo Humano y Social

## Dirección de Administración Tramites Realizados ante la Dirección de Adquisiciones

Área/Meses	Ene	Feb	Mar	Abr	May	Jun	Jul	Ago	Sep	Oct	Nov	Dic	Total	PROMEDIO
2012											5	7	12	8
2013	0	9	20	30	20	25	23	20	21	20	22	24	234	20
2014	2	10	22	29	23	24	20	15	18	24	26	30	243	20
2015	0	9	8	22	16	12	5	7	10	8	0		97	9
Total	2	28	50	81	59	61	48	42	49	52	53	61	586	49



Tramites para la adquisi... bienes o servicios de las Direcciones de: Educación, Cultura y Expresión Artística, Cultura y Deporte, Acción Comunitaria y Recreación y Eventos, Salud Pública, Parques Públicos

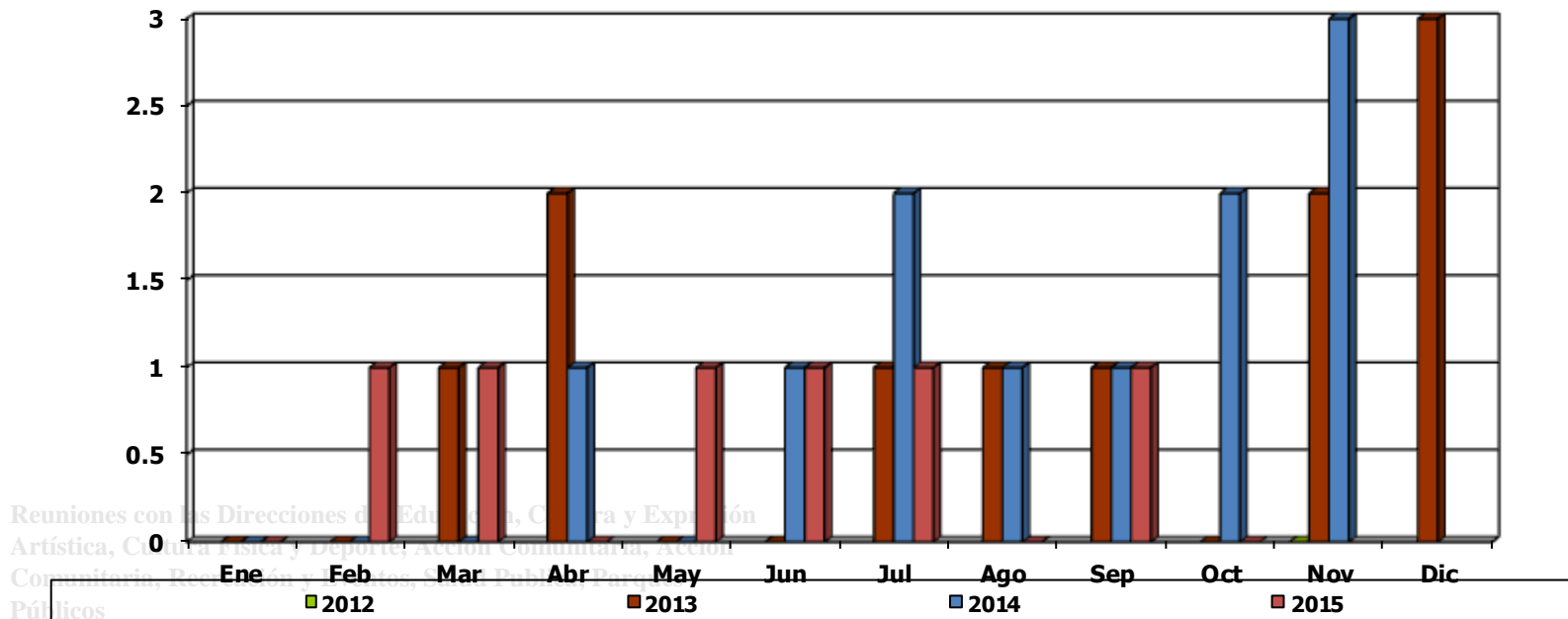


# Secretaria de Desarrollo Humano y Social

## Dirección de Administración

### Observaciones de los Trámites realizados ante la Dirección de Adquisiciones

Área/Meses	Ene	Feb	Mar	Abr	May	Jun	Jul	Ago	Sep	Oct	Nov	Dic	Total	Prom Mensual
2012											0	0	0	0
2013	0	0	1	2	0	0	1	1	1	0	2	3	11	1
2014	0	0	0	1	0	1	2	1	1	2	3	3	14	1
2015	0	1	1	0	1	1	1	0	1	0	0		6	1
Total	0	1	2	3	1	2	4	2	3	2	5	6	31	2





CIUDAD DE  
MONTERREY

GOBIERNO MUNICIPAL 2015 - 2018

Secretaría de Desarrollo Humano y Social

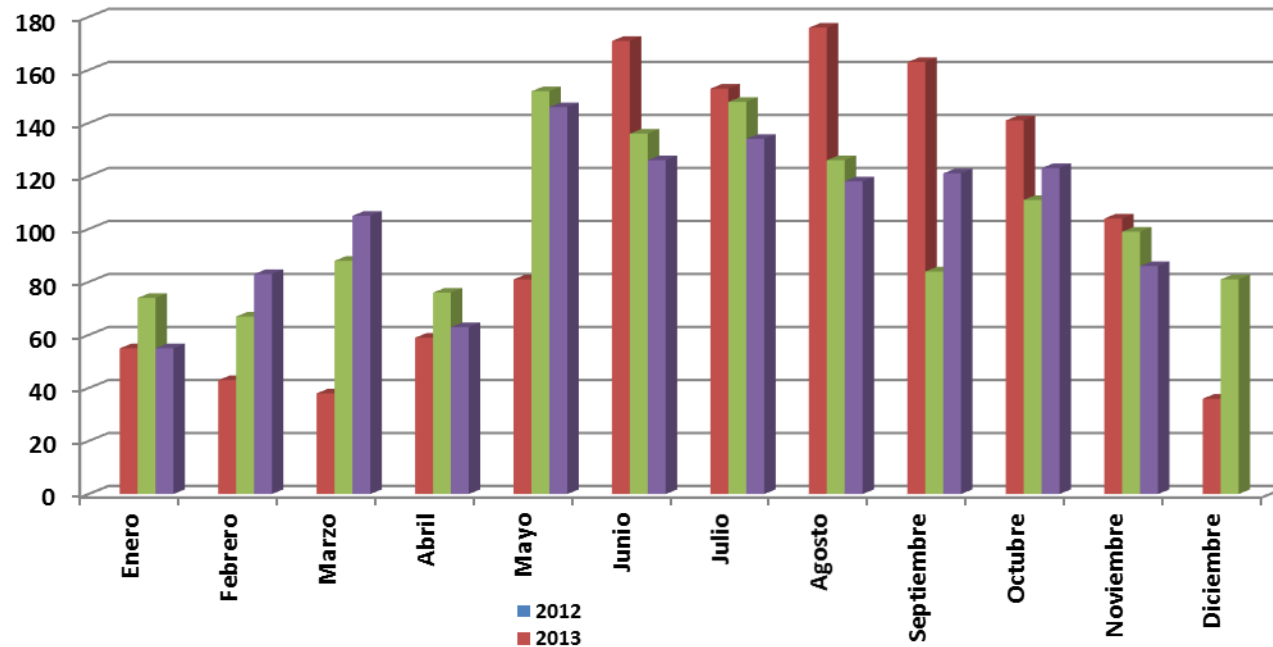
## **DIRECCIÓN DE CULTURA Y EXPRESIÓN ARTÍSTICA**

**Indicadores de Control  
Período 2015-2018**

**NOVIEMBRE 2015**

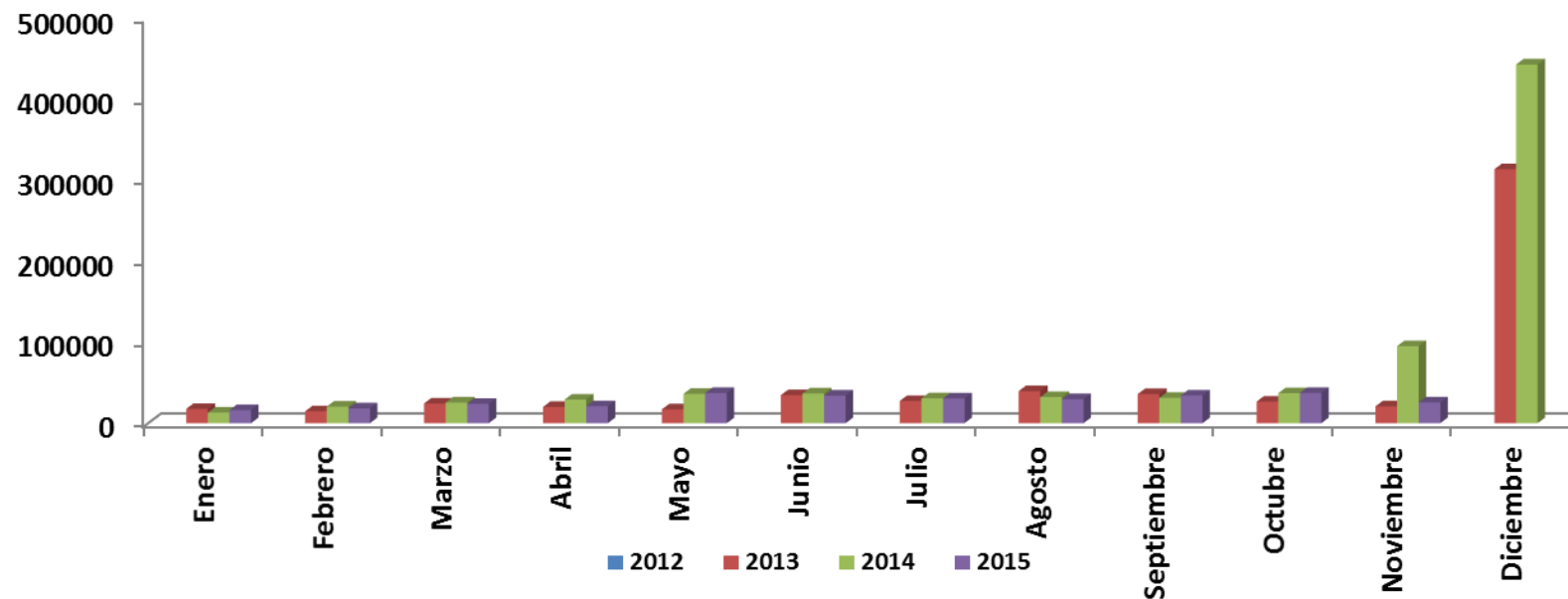
### Cultura Eventos Realizados NOVIEMBRE 2015

Período	Enero	Febrero	Marzo	Abril	Mayo	Junio	Julio	Agosto	Sep.	Octubre	Nov.	Dic.	Total	Prom. Mensual
2012													0	0
2013	55	43	38	59	81	171	153	176	163	141	104	36	1.220	102
2014	74	67	88	76	152	136	148	126	84	111	99	81	1.242	104
2015	55	83	105	63	147	127	134	118	121	123	86		1.162	116
Total	184	193	231	198	380	433	301	420	368	375	289	117	3.489	3.489



**Cultura Asistentes a Eventos Realizados  
Noviembre 2015**

Período	Enero	Febrero	Marzo	Abril	Mayo	Junio	Julio	Ago.	Sep.	Oct.	Nov.	Dic.	Total	Prom Mensual
2012													0	0
2013	11.226	14.675	24.210	20.040	17.070	34.601	27.361	39.614	35.930	26.576	20.781	313.465	585.549	48.796
2014	13.004	20.403	25.474	29.098	36.158	36.634	30.666	32.203	31.205	36.917	95.089	442.801	829.652	69.138
2015	16.096	18.242	23.893	20.920	37.225	34.092	34.443	29.587	34.161	37.390	25.644		311.693	31.169
<b>Total</b>	40.326	53.320	73.577	70.058	90.453	105.327	92.470	101.404	101.296	100.883	141.514	756.266	1.726.894	1.726.894



---

## **DIRECCIÓN DE CULTURA FÍSICA Y DEPORTE**

**Indicadores de Control  
Período 2015-2018**

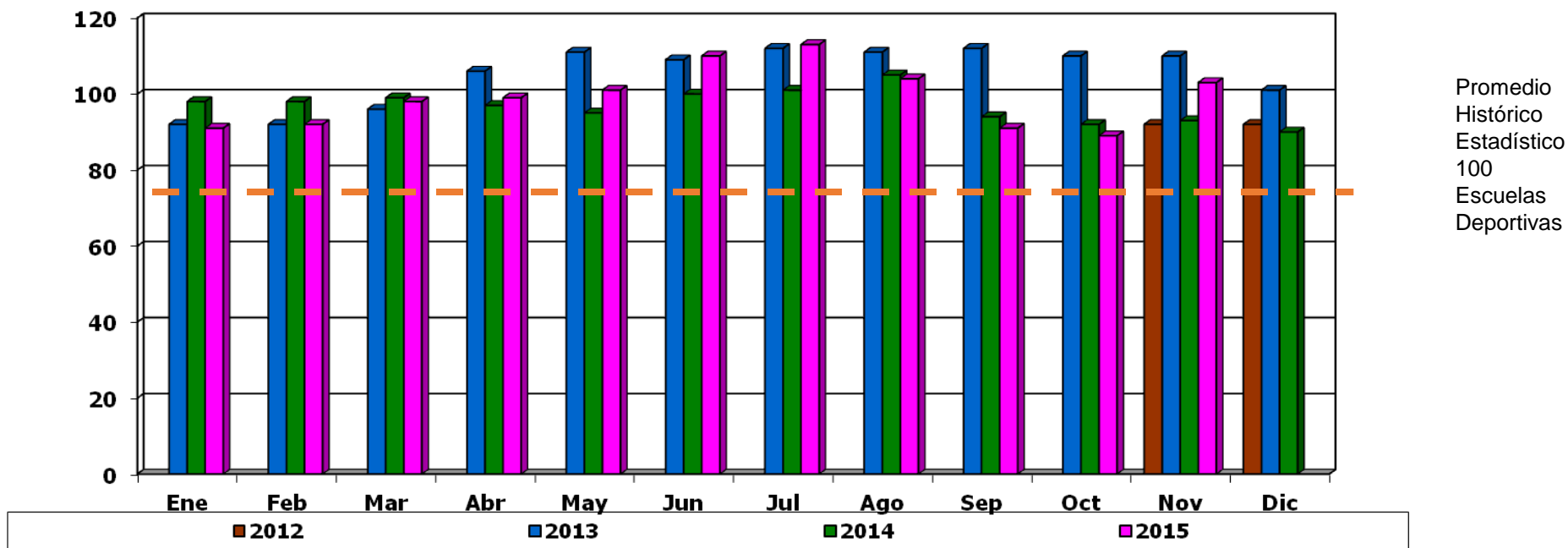
**NOVIEMBRE 2015**





Dirección de Cultura Física y Deporte  
Número de Escuelas Deportivas

Área/ Meses	Ene	Feb	Mar	Abr	May	Jun	Jul	Ago	Sep	Oct	Nov	Dic	Total	Prom Mensual
2012											92	92	184	92
2013	92	92	96	106	111	109	112	111	112	110	110	101	1,262	105
2014	98	98	99	97	95	100	101	105	94	92	93	90	1,162	97
2015	91	92	98	99	101	110	113	104	91	89	103		1,091	99
Total	281	282	293	302	307	319	326	320	297	291	398	283	3,699	100

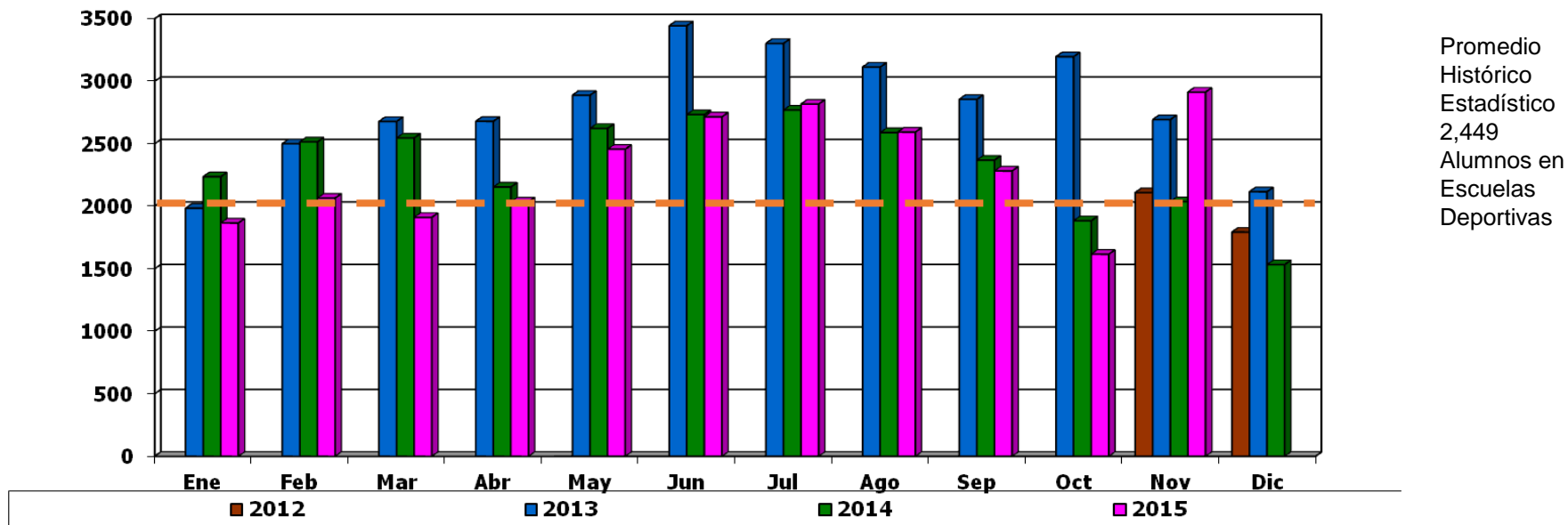


Escuelas Deportivas de los programas de Unidades Deportivas (94) y Deporte Adaptado (04) y Deporte de la 3ª. Edad (05)



Dirección de Cultura Física y Deporte  
Número de Alumnos en Escuelas Deportivas

Área/ Meses	Ene	Feb	Mar	Abr	May	Jun	Jul	Ago	Sep	Oct	Nov	Dic	Total	Prom Mensual
2012											2,109	1,793	3,902	1,951
2013	1,984	2,500	2,678	2,679	2,888	3,443	3,302	3,113	2,855	3,196	2,693	2,116	33,447	2,787
2014	2,236	2,515	2,546	2,154	2,623	2,733	2,769	2,589	2,369	1,884	2,037	1,533	27,988	2,332
2015	1,866	2,065	1,911	2,034	2,456	2,715	2,817	2,593	2,282	1,616	2,913		25,268	2,297
Total	6,086	7,080	7,135	6,867	7,967	8,891	8,888	8,295	7,506	6,696	9,752	5,442	90,605	2,449

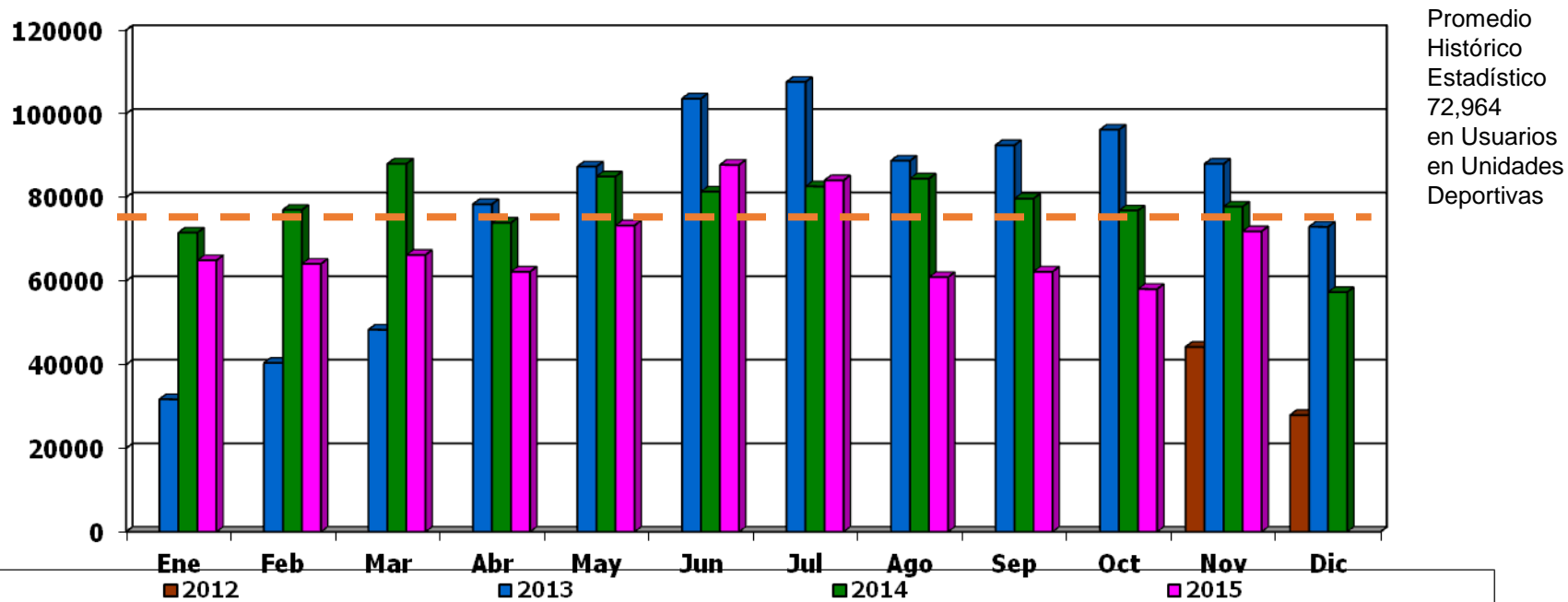


Alumnos en escuelas deportivas de los Programas de Unidades Deportivas (2514) y Deporte Adaptado (198) y 3ª. Edad (201)



Dirección de Cultura Física y Deporte
Número de Usuarios en Unidades Deportivas

Table with 15 columns: Área/Meses, Ene, Feb, Mar, Abr, May, Jun, Jul, Ago, Sep, Oct, Nov, Dic, Total, Prom Mens. Rows include years 2012, 2013, 2014, 2015, and a Total row.

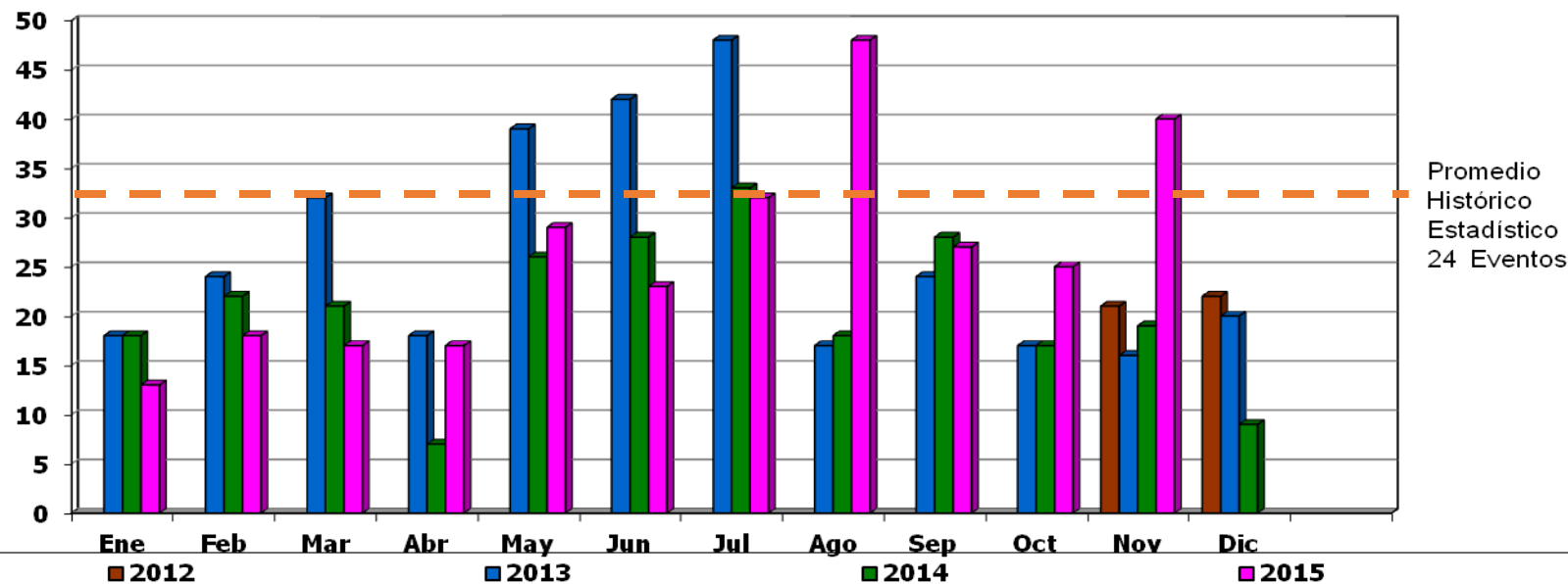


Total de Usuarios de las 19 Unidades Deportivas



### Dirección de Cultura Física y Deporte Eventos Realizados

Área / Meses	Ene	Feb	Mar	Abr	May	Jun	Jul	Ago	Sep	Oct	Nov	Dic	Total	Prom Mensual
2012											21	22	43	22
2013	18	24	33	18	39	42	48	17	24	17	16	20	316	26
2014	18	22	21	7	26	28	33	18	28	17	19	9	246	21
2015	13	18	17	17	29	23	32	48	27	25	40		289	26
Total	49	64	71	42	94	93	113	83	79	59	96	51	894	24

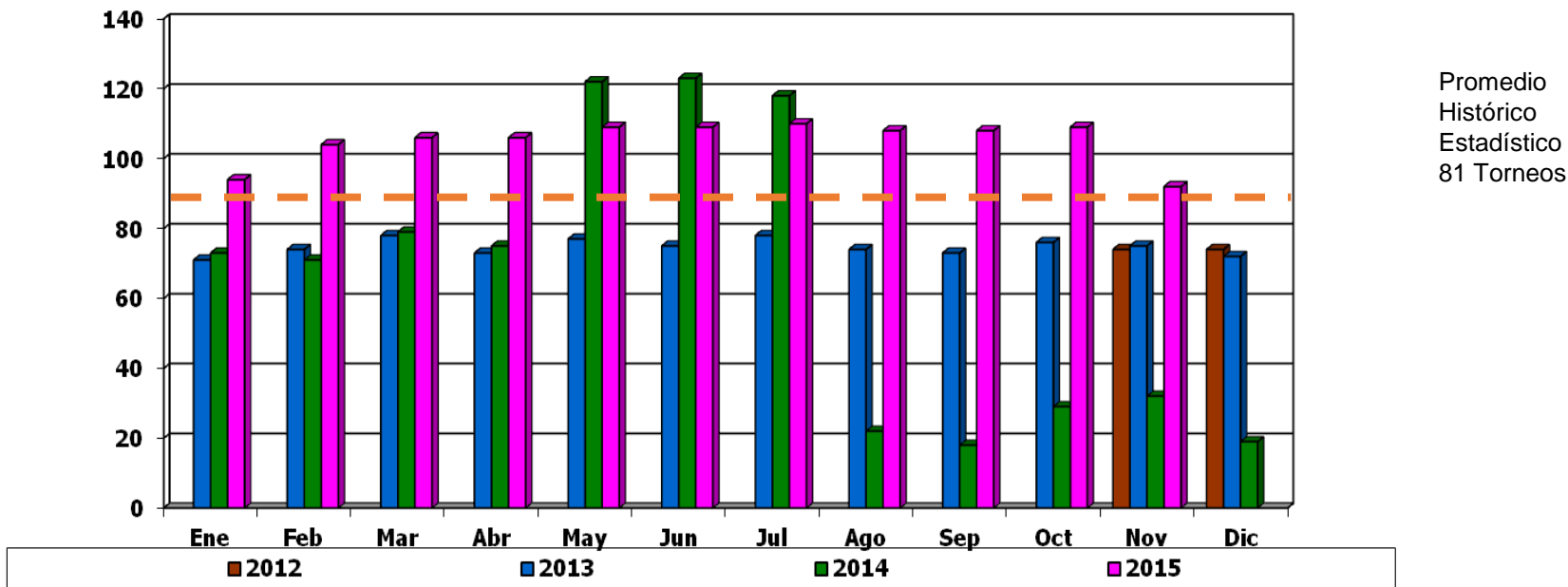


Total de Eventos realizados de los distintos Programas Deportivos de la Dirección: Unidades Deportivas (5), Deporte Adaptado (6), Deporte de la 3ª. Edad (10), Desarrollo Deportivo (1), Eventos Especiales (1), Ligas Deportivas (13), Deporte para Todos (2) y Deporte Escolar (2).



Dirección de Cultura Física y Deporte  
Torneos Realizados

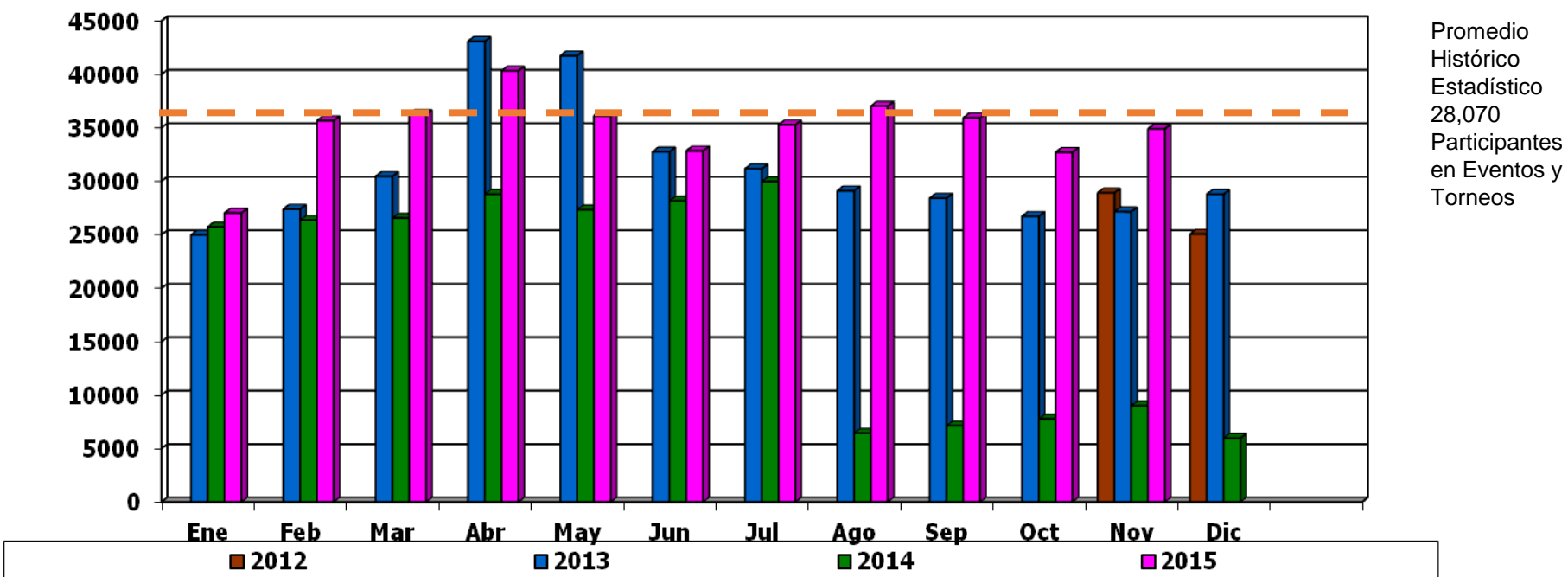
Área/ Meses	Ene	Feb	Mar	Abr	May	Jun	Jul	Ago	Sep	Oct	Nov	Dic	Total	Prom Mensual
2012											74	74	148	74
2013	71	74	78	73	77	75	78	74	73	76	75	72	896	75
2014	73	71	79	75	122	123	118	22	18	29	32	19	781	65
2015	94	104	106	106	109	109	110	108	108	109	92		1,155	105
Total	238	249	263	254	308	307	306	204	199	214	273	165	2,980	81



Total de Torneos realizados de los distintos Programas Deportivos de la Dirección: Ligas Deportivas (90) y Deporte para Todos (2).

### Dirección de Cultura Física y Deporte Participantes en Eventos y Torneos Realizados

Área / Meses	Ene	Feb	Mar	Abr	May	Jun	Jul	Ago	Sep	Oct	Nov	Dic	Total	Prom Mensual
2012											28,907	25,054	53,961	26,981
2013	24,972	27,386	30,448	43,079	41,726	32,748	31,153	29,102	28,409	26,715	27,134	28,773	371,645	30,970
2014	25,720	26,352	26,553	28,775	27,321	28,157	29,967	6,423	7,129	7,760	8,988	5,965	229,110	19,093
2015	27,020	35,656	36,249	40,314	36,085	32,835	35,269	36,950	35,914	32,699	34,887		383,878	34,898
Total	77,712	89,394	93,250	112,168	105,132	93,740	96,389	72,475	71,452	67,174	99,916	59,792	1,038,594	28,070

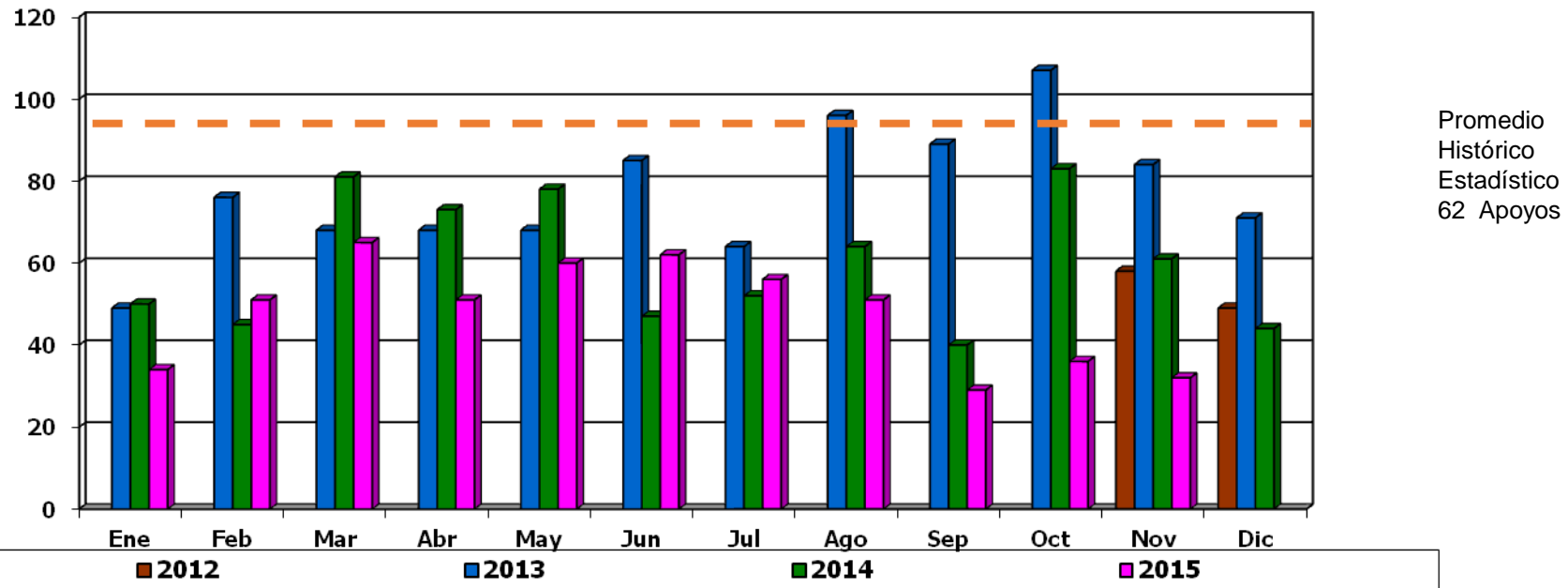


Total de Participantes en eventos (40) y torneos (92)



### Dirección de Cultura Física y Deporte Apoyos Otorgados

Área/ Meses	Ene	Feb	Mar	Abr	May	Jun	Jul	Ago	Sep	Oct	Nov	Dic	Total	Prom Mensual
2012											58	49	107	54
2013	49	76	68	68	68	85	64	96	89	107	84	71	925	77
2014	50	45	81	73	78	47	52	64	40	83	61	44	718	60
2015	34	51	65	51	60	62	56	51	29	36	32		527	48
Total	133	172	214	192	206	194	172	211	158	226	235	164	2,277	62



Total de Apoyos otorgados a diferentes dependencias e instituciones como: préstamo de instalaciones deportivas, logística, equipo y recurso humano.



CIUDAD DE  
MONTERREY

Secretaría de Desarrollo Humano y Social

GOBIERNO MUNICIPAL 2015 - 2018

---

## **Dirección de Desarrollo Social**

**Indicadores de Control**  
**Período 2012-2015**

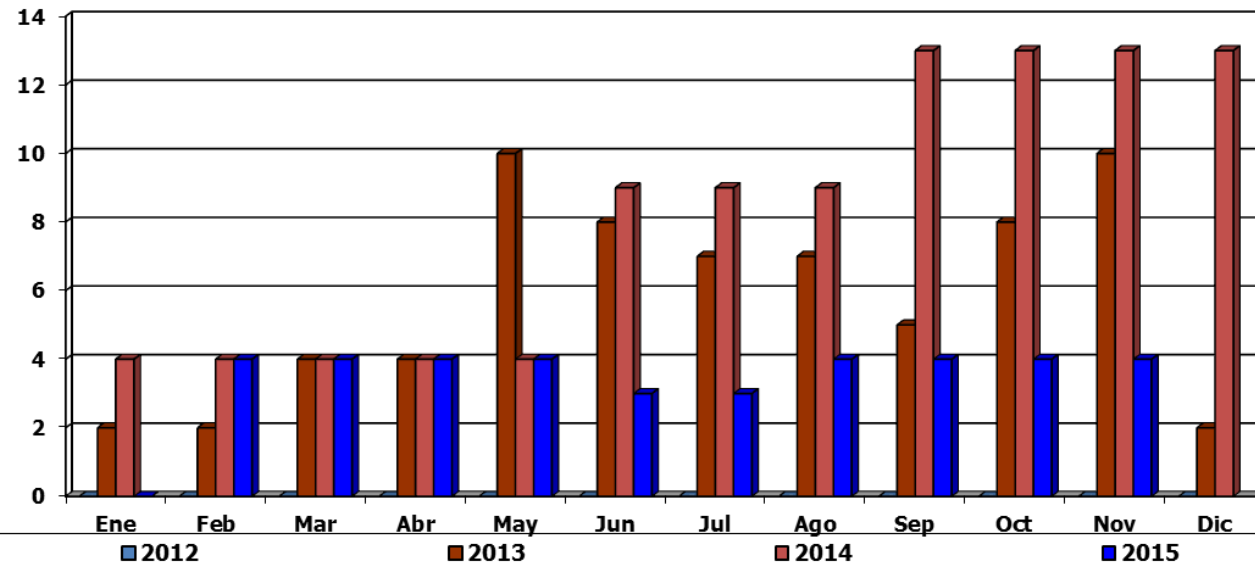
**NOVIEMBRE-2015**





Reporte de Avance de Ejecución del Programa Operativo Municipal 2015

Área/Meses	Ene	Feb	Mar	Abr	May	Jun	Jul	Ago	Sep	Oct	Nov	Dic	Total	Prom Mensual
<b>2012</b>											0	0	0	0
<b>2013</b>	2	2	4	4	10	8	7	7	5	8	10	2	69	5,75
<b>2014</b>	4	4	4	4	4	9	9	9	13	13	13	13	99	8,25
<b>2015</b>	0	4	4	4	4	3	4	4	4	4	4		39	3,25

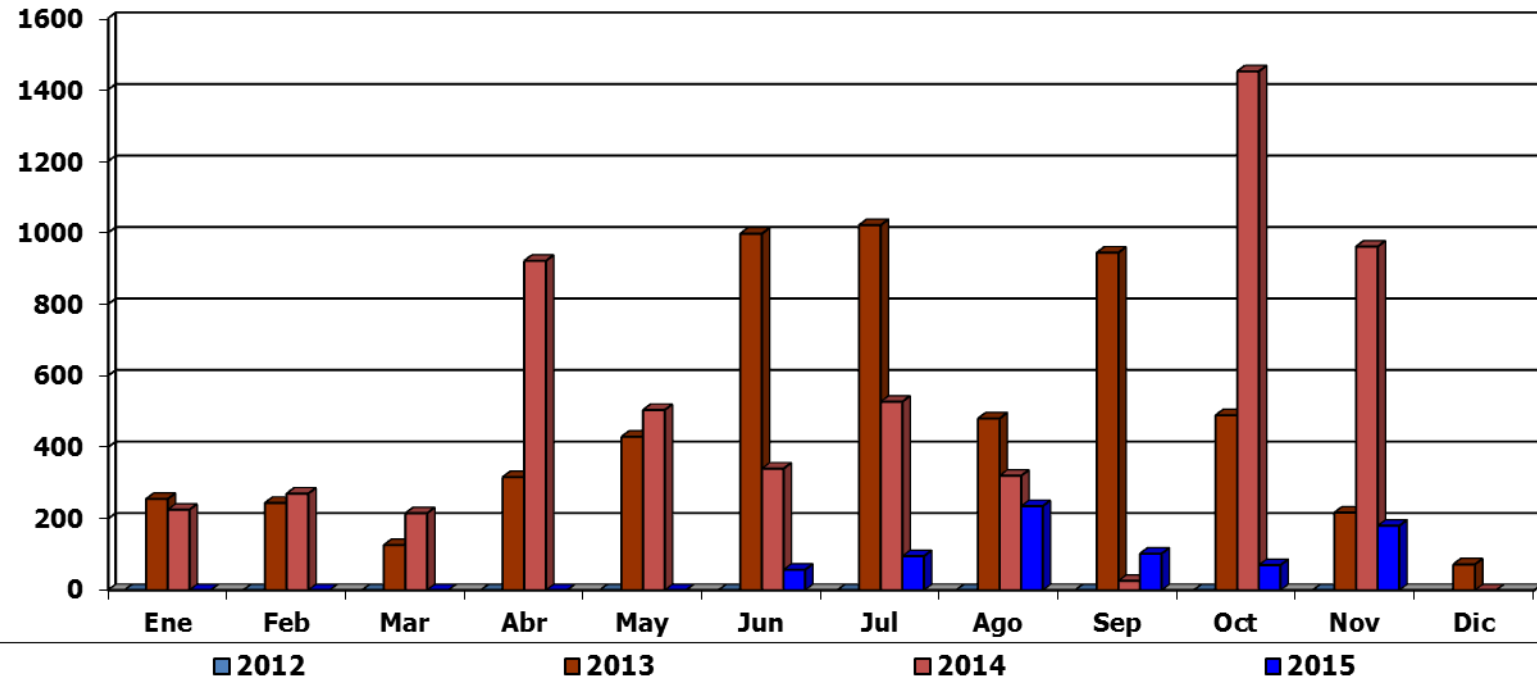


NOTA: Se incluyen los grupos:  
2 Cursos de Cultura de Belleza  
1 Curso de Corte y Confección  
1 Cursos de Elaboración de bolsas



ÀÛãÛûÛÛÛÛÛÛÛÛÛÛ ðÐø òðÛÛÛÛÛÛÛÛÛÛ ùÛ ÑÛøÿÛÛÛÛÛÛÛÛÛÛ  
èøÐÛøÛÛÛÛÛÛÛÛÛÛ æÐøÛÛÛÛÛÛÛÛÛÛ ìÛÛÛÛÛÛÛÛÛÛ

Área/Meses	Ene	Feb	Mar	Abr	May	Jun	Jul	Ago	Sep	Oct	Nov	Dic	Total	Prom Mensual
2012										0	0	0	0	0
2013	255	244	126	316	429	997	1.021	480	441	489	217	72	5.087	423,91667
2014	225	270	215	921	504	340	527	320	26	1.451	961	0	5.760	480
2015	0	0	0	0	0	57	95	235	102	70	180		739	61,583333
Total	480	514	341	1.237	933	1.394	1.643	1.035	569	2.010	1.358	72	11.586	966







CIUDAD DE  
MONTERREY

Secretaría de Desarrollo Humano y Social

GOBIERNO MUNICIPAL 2015 - 2018

---

## **DIRECCIÓN DE EDUCACIÓN**

**Indicadores de Control  
Período 2012-2015**

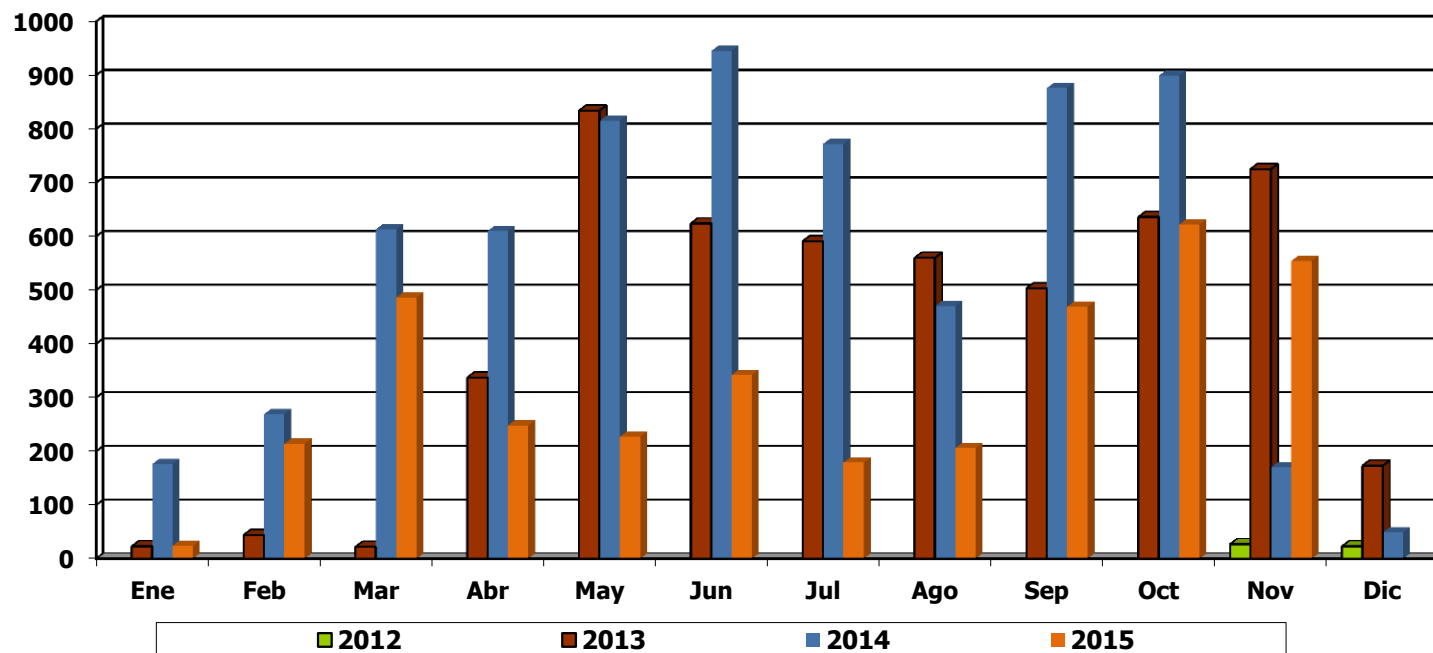
**NOVIEMBRE 2015**



## Cursos gratuitos de computación

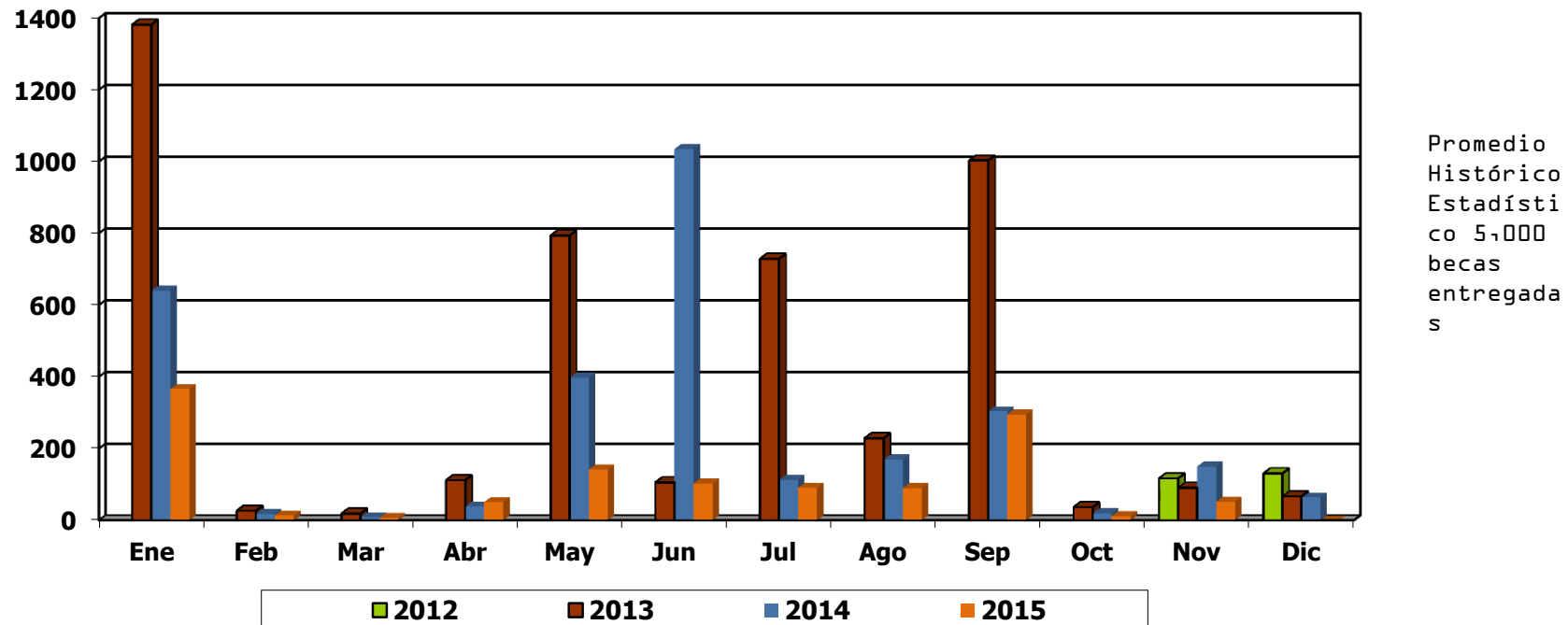
Área/Meses	Ene	Feb	Mar	Abr	May	Jun	Jul	Ago	Sep	Oct	Nov	Dic	Total	Prom Mensual
<b>2012</b>											27	23	50	13
<b>2013</b>	23	44	22	337	834	624	591	560	503	636	725	173	5.072	423
<b>2014</b>	176	269	613	610	815	945	772	470	876	899	170	49	6.664	555
<b>2015</b>	24	214	486	248	227	342	179	206	469	622	554		3.571	325
<b>Total</b>	<b>223</b>	<b>527</b>	<b>1.121</b>	<b>1.195</b>	<b>1.876</b>	<b>1.911</b>	<b>1.542</b>	<b>1.236</b>	<b>1.848</b>	<b>2.157</b>	<b>1.476</b>	<b>245</b>	<b>15.357</b>	<b>329</b>

Promedio  
Histórico  
Estadísti  
co 500  
usuarios



## Becas entregadas educación media y superior

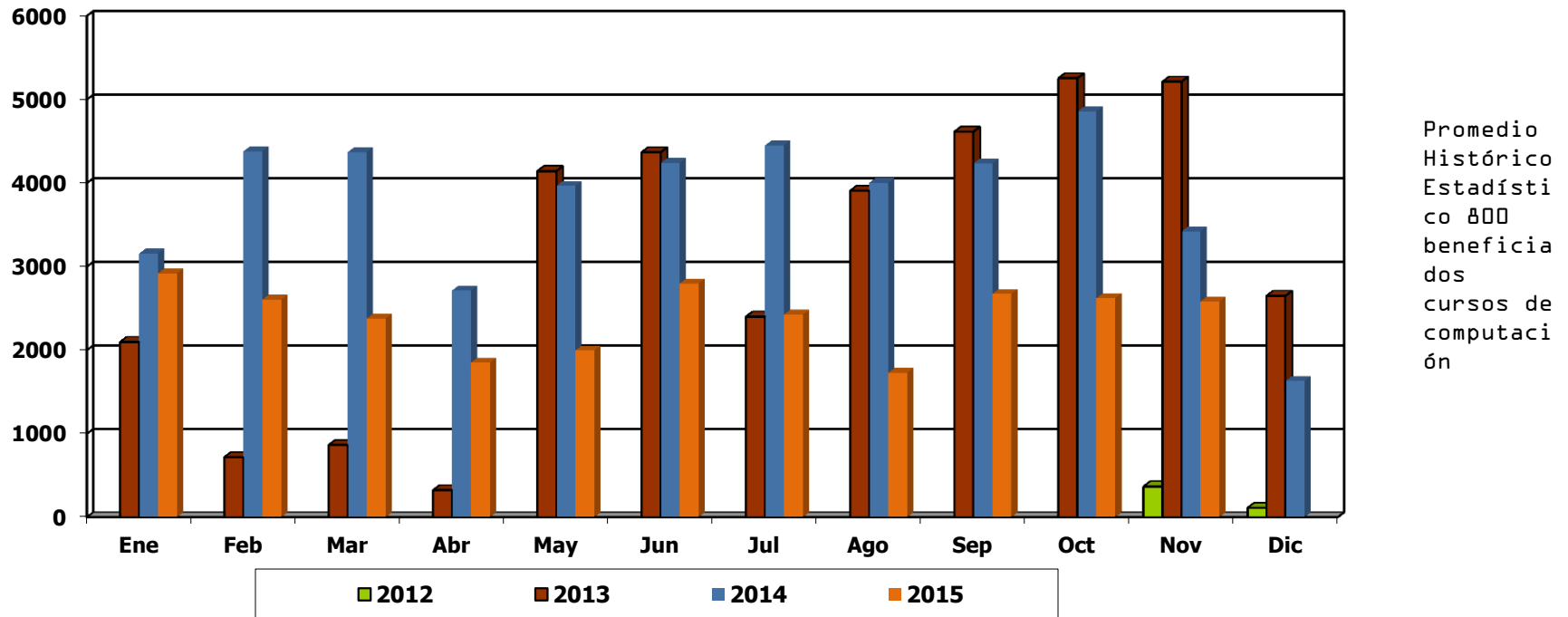
Area/Meses	Ene	Feb	Mar	Abr	May	Jun	Jul	Ago	Sep	Oct	Nov	Dic	Total	Prom Mensual
<b>2012</b>											117	131	248	124
<b>2013</b>	1382	27	26	119	798	125	737	242	1.012	43	93	84	4.688	391
<b>2014</b>	641	18	11	39	401	1.039	113	170	304	21	150	64	2.971	248
<b>2015</b>	367	16	8	51	142	103	91	90	295	12	52		1.227	112
<b>Total</b>	<b>2390</b>	<b>61</b>	<b>45</b>	<b>209</b>	<b>1341</b>	<b>1267</b>	<b>941</b>	<b>502</b>	<b>1.611</b>	<b>76</b>	<b>412</b>	<b>279</b>	<b>7.907</b>	<b>218</b>





### Bibliotecas Digitales No. Beneficiados con cursos de computación

Área/Meses	Ene	Feb	Mar	Abr	May	Jun	Jul	Ago	Sep	Oct	Nov	Dic	Total	Prom Mensual
2012											369	113	482	241
2013	2097	719	865	324	4143	4368	2401	3908	4.615	5255	5.213	2.650	36558	3.047
2014	3157	4.380	4.370	2714	3966	4241	4450	4404	4235	4857	3.421	1.632	45827	3.819
2015	2920	2606	2.379	1851	1996	2797	2426	1729	2.674	2622	2.582		26582	2.417
<b>Total</b>	<b>8174</b>	<b>7705</b>	<b>7614</b>	<b>4889</b>	<b>10105</b>	<b>11406</b>	<b>9277</b>	<b>10041</b>	<b>11.524</b>	<b>12734</b>	<b>11585</b>	<b>4395</b>	<b>109449</b>	<b>2.381</b>

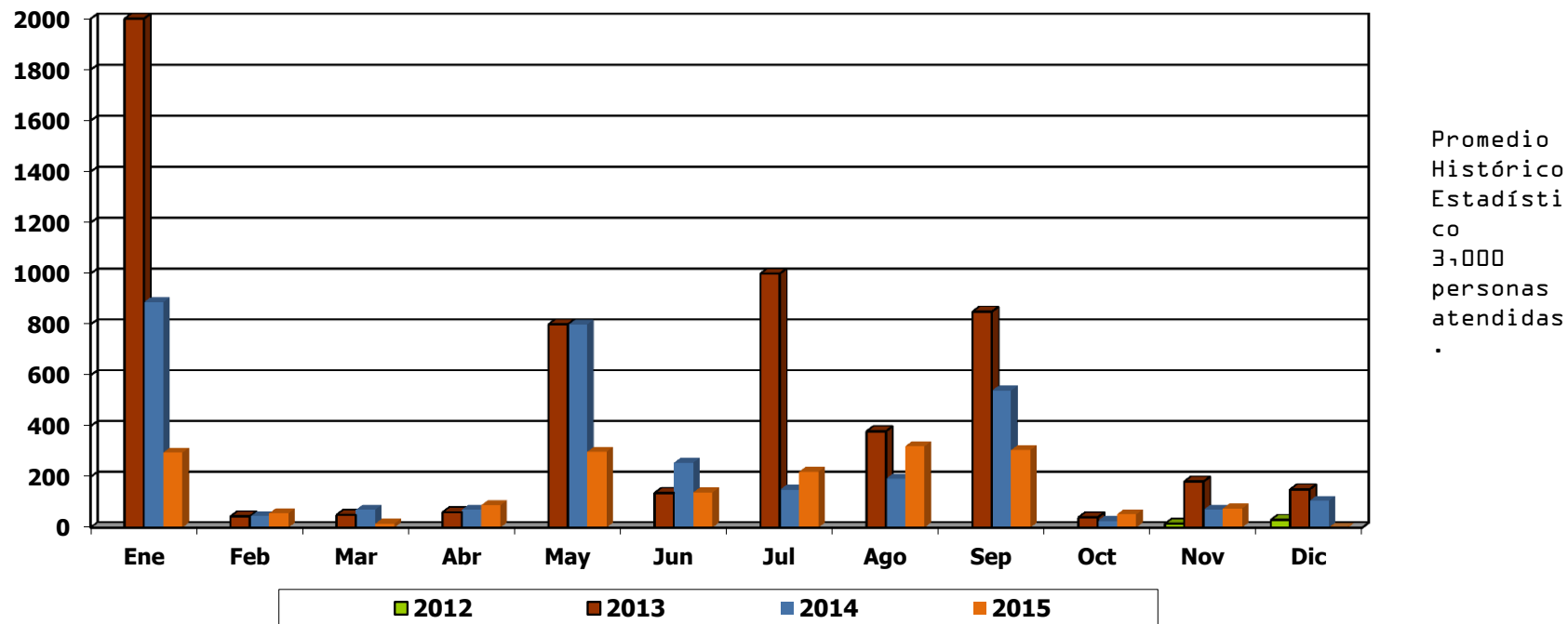






## Personas atendidas para la solicitud de beca

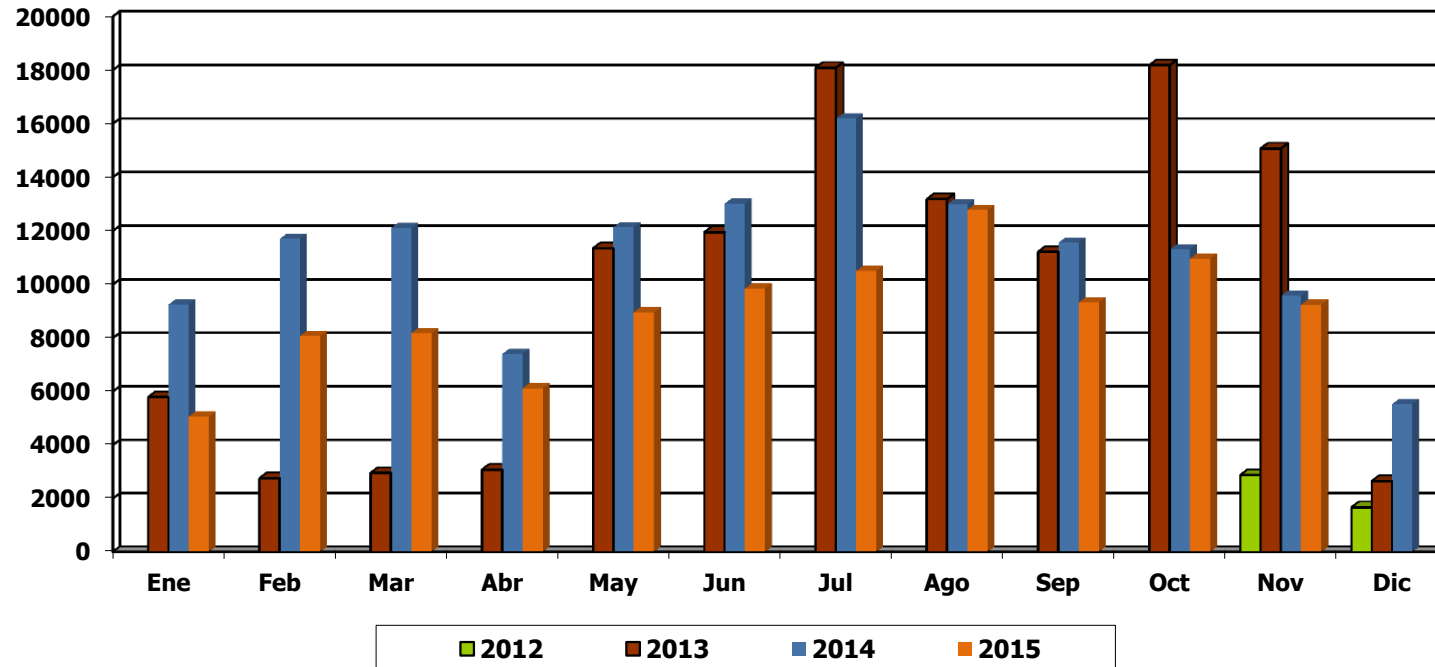
Area/Meses	Ene	Feb	Mar	Abr	May	Jun	Jul	Ago	Sep	Oct	Nov	Dic	Total	Prom Mensual
2012											15	30	45	22,5
2013	2000	44	50	60	800	136	1000	379	850	40	181	150	5690	474,167
2014	887	45	70	70	800	255	149	192	539	26	70	105	3208	267,333
2015	295	56	15	88	298	138	220	320	305	52	75		1862	169,273
Total	3182	145	135	218	1898	529	1369	891	1694	118	341	285	10805	233,318





# No. de usuarios de Bibliotecas Digitales

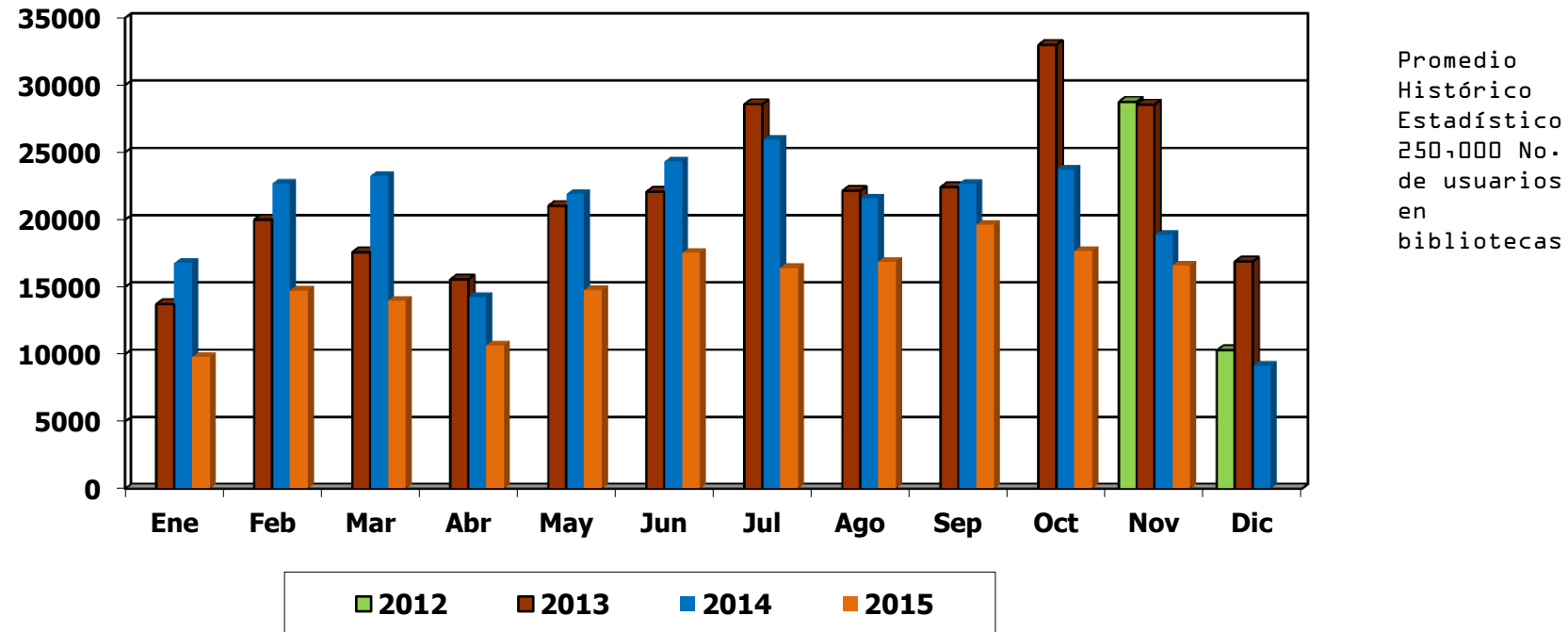
Área/Meses	Ene	Feb	Mar	Abr	May	Jun	Jul	Ago	Sep	Oct	Nov	Dic	Total	Prom Mensual
2012											2876	1673	4.549	2.275
2013	5791	2757	2957	3077	11352	11951	18085	13188	11.219	18181	15.073	2.650	116.281	9.690
2014	9252	11703	12109	7404	12138	13020	16196	12989	11562	11310	9.580	5.531	132.794	11.066
2015	5065	8076	8177	6118	8963	9850	10.510	12783	9.328	10.962	9244	9854	99.076	9.007
<b>Total</b>	<b>20108</b>	<b>22536</b>	<b>23243</b>	<b>16599</b>	<b>32453</b>	<b>34821</b>	<b>44791</b>	<b>38960</b>	<b>32.109</b>	<b>40.453</b>	<b>36773</b>	<b>9854</b>	<b>352.700</b>	<b>29.392</b>



Promedio Histórico Estadístico 10,000 usuarios de bibliotecas al año.

**Total de usuarios atendidos en bibliotecas  
No. usuarios**

Área/Meses	Ene	Feb	Mar	Abr	May	Jun	Jul	Ago	Sep	Oct	Nov	Dic	Total	Prom Mensual
<b>2012</b>											21.271	10.294	<b>31.565</b>	15.783
<b>2013</b>	13.723	20.016	17.591	15.567	21.036	22.068	28.586	22.149	22.411	33.005	28.567	16.887	45.454	21.801
<b>2014</b>	16.783	22.686	23.258	14.271	21.905	24.323	25.928	21.575	22.680	23.754	18.862	9.165	28.027	20.433
<b>2015</b>	9.786	14.746	13.393	10.653	14.763	17.526	16.428	16.886	16.939	17.672	16.613		165.405	15.037
<b>Total</b>	<b>40.292</b>	<b>57.448</b>	<b>54.242</b>	<b>40.491</b>	<b>57.704</b>	<b>63.917</b>	<b>70.942</b>	<b>60.610</b>	<b>62.030</b>	<b>74.431</b>	<b>85.313</b>	<b>36.346</b>	<b>121.659</b>	<b>37.583</b>



---

## **DIRECCIÓN DE ACCIÓN COMUNITARIA**

# **Indicadores de Control Período 2015-2018**

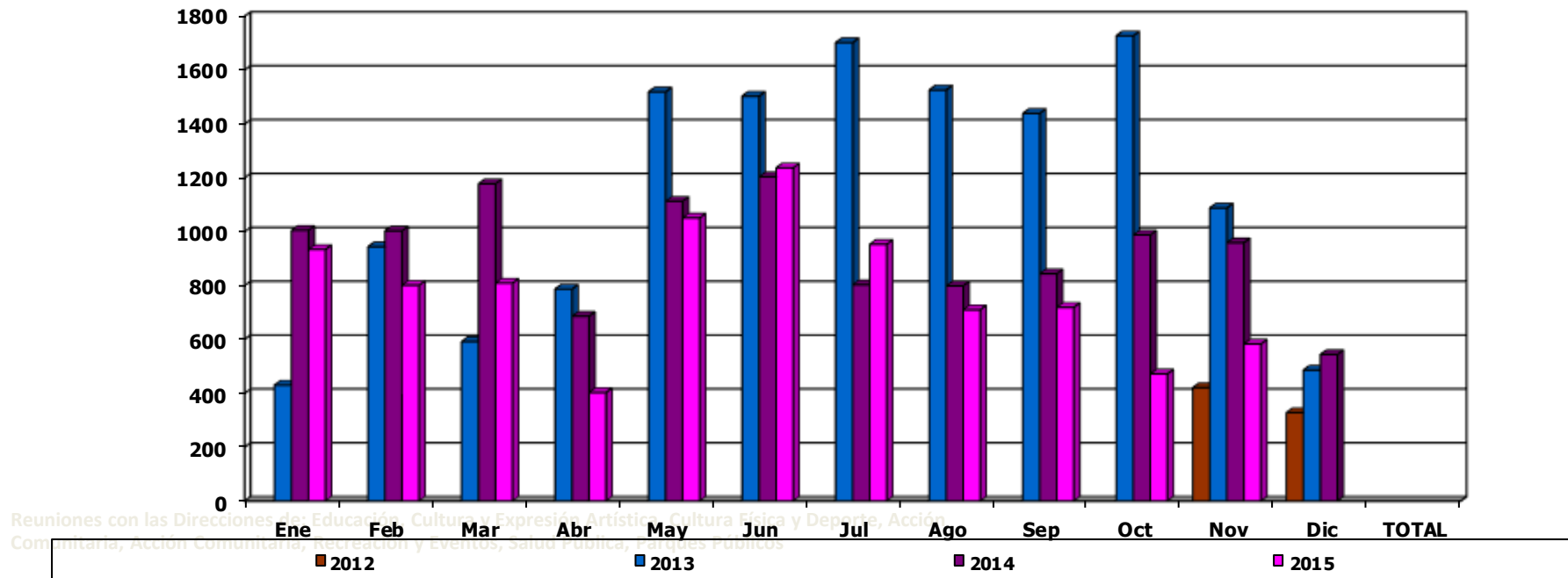
## **NOVIEMBRE 2015**





### Peticiones Recabadas de la Ciudadanía

Área/Meses	Ene	Feb	Mar	Abr	May	Jun	Jul	Ago	Sep	Oct	Nov	Dic	Total	PROMEDIO
2012											421	328	749	499
2013	430	944	592	787	1.519	1.503	1.702	1.526	1.439	1.727	1.088	486	13.743	1145
2014	1.005	1.003	1.178	686	1.113	1.204	803	799	844	988	959	544	11.126	927
2015	934	801	809	403	1.051	1.237	953	710	719	472	583		8.672	723
Total	2.369	2.748	2.579	1.876	3.683	3.944	3.458	3.035	3.002	3.187	3.051	1.358	34.290	2858

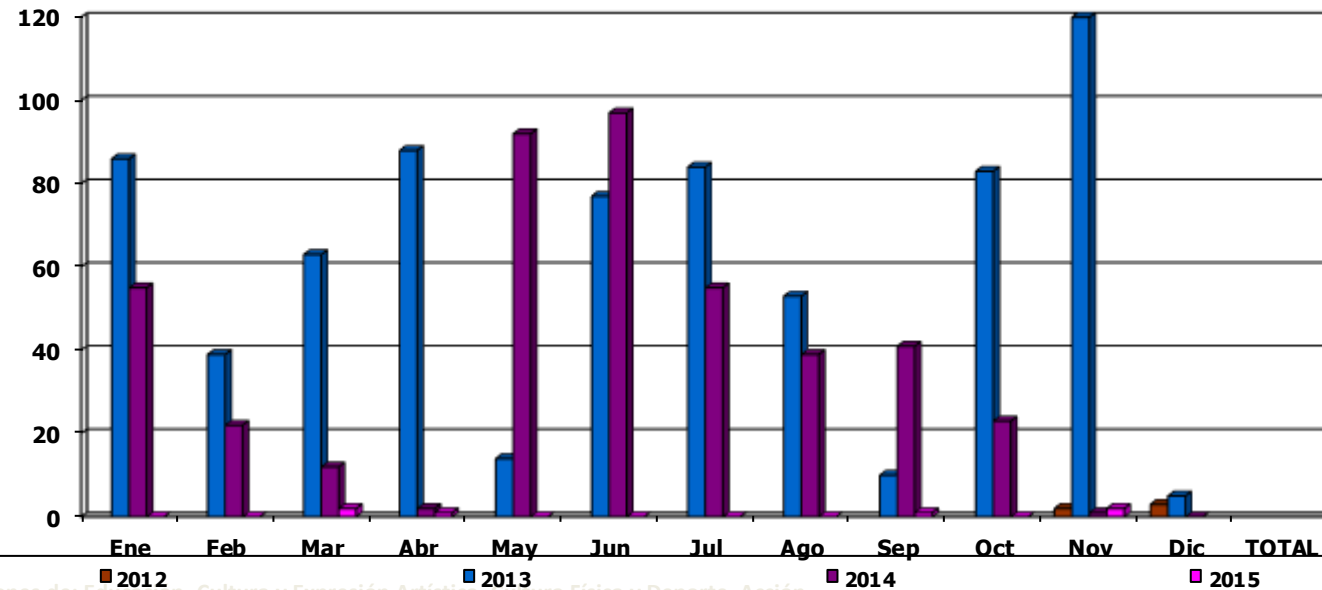


Elaborado por: Dirección Acción Comunitaria



### Compromisos en recorridos y Juntas Vecinales

Área/Meses	Ene	Feb	Mar	Abr	May	Jun	Jul	Ago	Sep	Oct	Nov	Dic	Total	PROMEDIO
2012											2	3	5	3
2013	86	39	63	88	14	77	84	53	10	83	120	5	722	60
2014	55	22	12	2	92	97	55	39	41	23	1	0	439	37
2015	0	0	0	1	0	0	0	0	1	0	2		4	0
Total	141	61	75	91	106	174	139	92	52	106	125	8	1.170	98

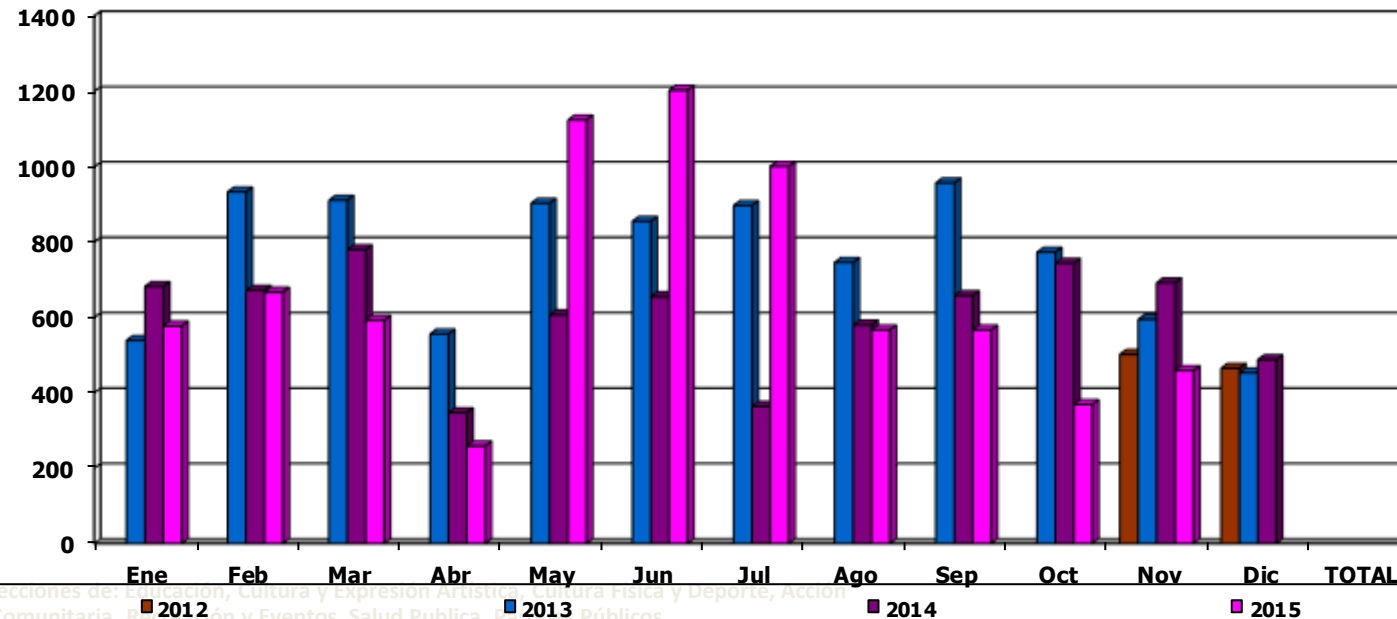


Reuniones con las Autoridades de Planeación, Cultura y Convención Artística, Juventud, Educación Física y Deportes, Acción Comunitaria, Acción Comunitaria, Recreación y Eventos, Salud Pública, Parques Públicos



### Visitas a Comités y Enlaces

Área/Meses	Ene	Feb	Mar	Abr	May	Jun	Jul	Ago	Sep	Oct	Nov	Dic	Total	PROMEDIO
2012											502	465	967	645
2013	539	933	911	556	903	855	897	746	957	773	595	453	9.118	760
2014	682	672	780	347	607	655	364	580	658	744	692	488	7.269	606
2015	577	667	592	259	1.124	1.203	1.001	567	567	369	459		7.385	615
Total	1.798	2.272	2.283	1.162	2.634	2.713	2.262	1.893	2.182	1.886	2.248	1.406	24.739	2062



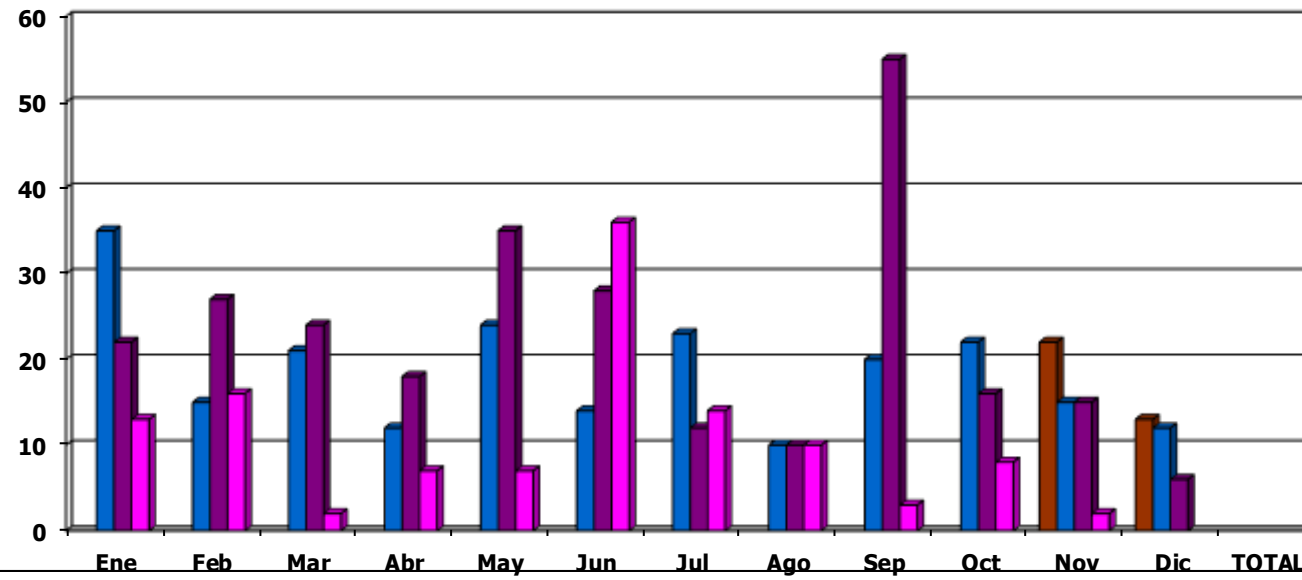






### Atención a Asociaciones Civiles A.C., Junta de vecinos, Colonos y Organizaciones

Área/Meses	Ene	Feb	Mar	Abr	May	Jun	Jul	Ago	Sep	Oct	Nov	Dic	Total	PROMEDIO
2012											22	13	35	23
2013	35	15	21	12	24	14	23	10	20	22	15	12	223	19
2014	22	27	24	18	35	28	12	10	55	16	15	6	268	22
2015	13	16	2	7	7	36	14	10	3	8	2		118	10
Total	70	58	47	37	66	78	49	30	78	46	54	31	644	54



Reuniones con las Direcciones de: **2012** (Azul), **2013** (Naranja), **2014** (Verde), **2015** (Púrpura)  
 Cultura y Expresión Artística, Educación Física y Deporte, Acción Comunitaria, Acción Comunitaria, Recreación y Eventos, Salud Pública, Parques Públicos



CIUDAD DE  
MONTERREY

Secretaria de Desarrollo Humano y Social

GOBIERNO MUNICIPAL 2015 - 2018

---

## **DIRECCIÓN DE PARQUES PÚBLICOS**

# **Indicadores de Control Período 2012-2015**

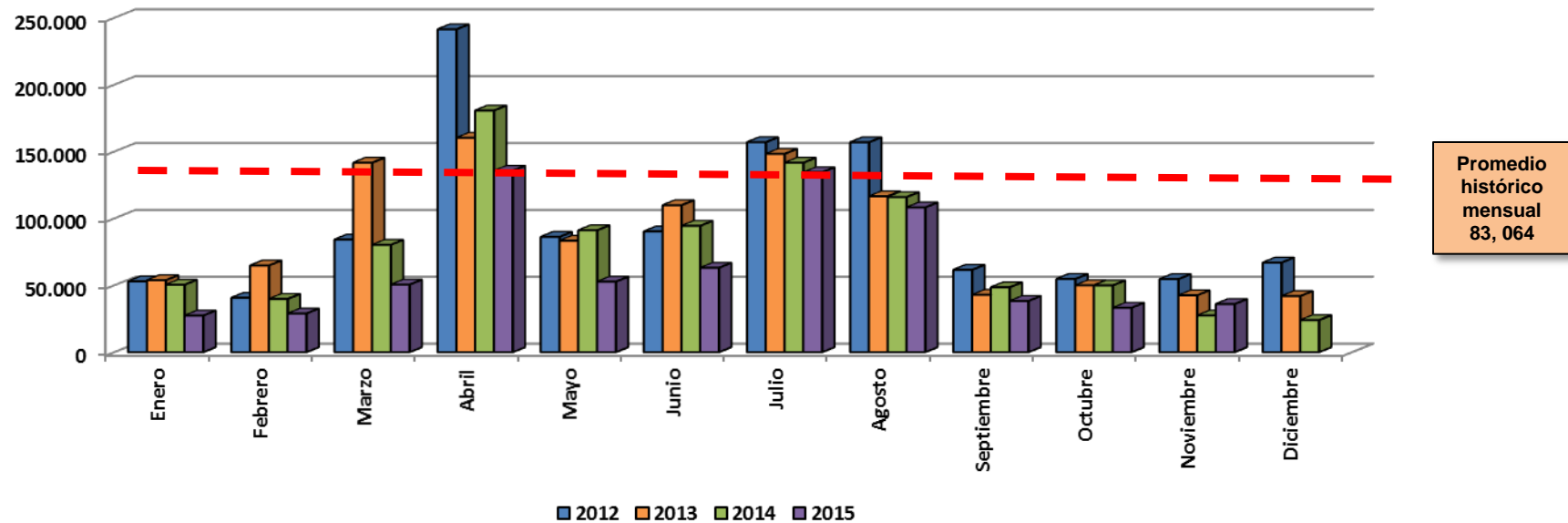
## **NOVIEMBRE 2015**



## Dirección de Parques Públicos Afluencia

Período	Enero	Febrero	Marzo	Abril	Mayo	Junio	Julio	Agosto	Sep.	Octubre	Nov.	Dic.	Total	Prom. Mensual
2012	52.976	40.694	84.243	241.430	86.257	90.299	157.009	156.950	61.584	54.761	54.647	66.986	1.147.836	95.653
2013	53.818	64.816	141.652	160.348	83.371	109.889	148.296	116.571	42.934	49.999	42.524	41.983	1.056.201	88.017
2014	50.441	39.828	80.275	180.697	91.129	94.485	141.663	115.943	48.494	49.950	27.433	23.967	944.305	78.692
2015	27.392	28.935	50.544	135.633	52.751	63.111	134.507	108.226	38.283	33.198	36.021		708.601	70.860
<b>Total</b>	184.627	174.273	356.714	718.108	313.508	357.784	581.475	497.690	191.295	187.908	160.625	132.936	3.856.943	83.847

Información recopilada hasta el 26 de Octubre de 2015.

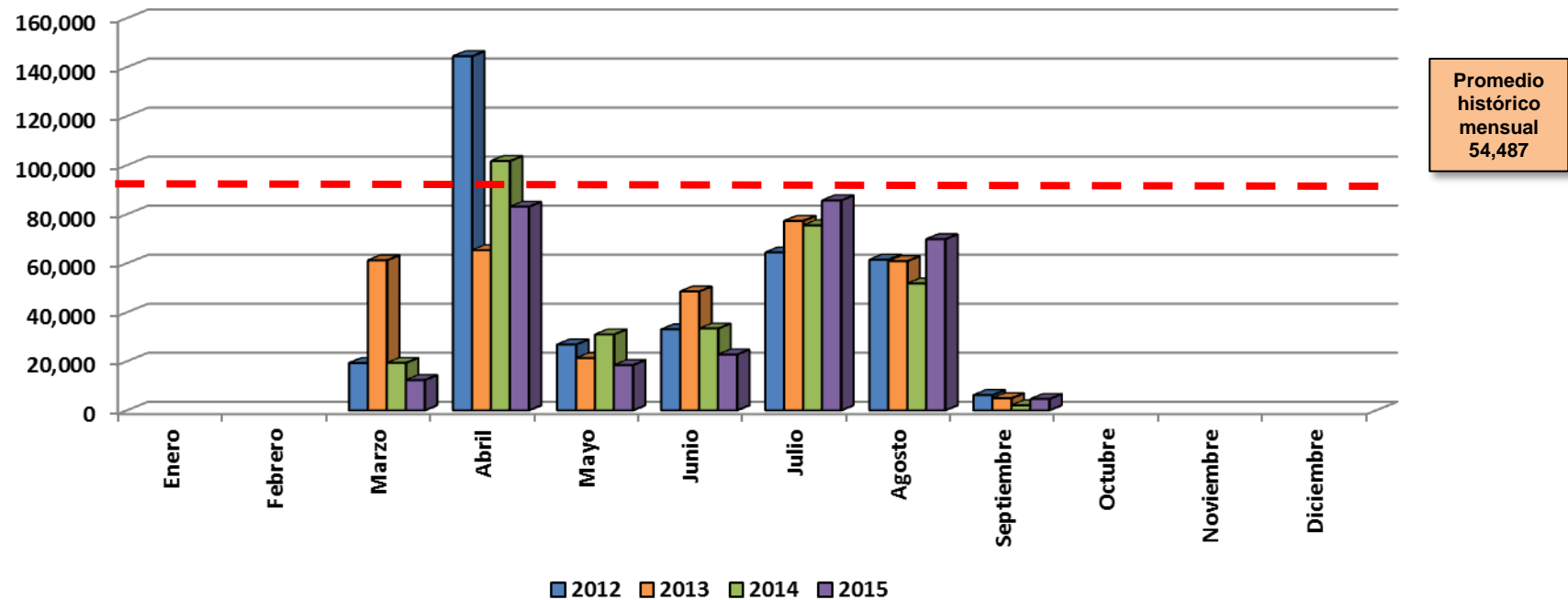


Afluencia total registrada en los parques España, Tucán, Aztlán y Monterrey 400, (éste último sólo en la temporada de albercas).



## Dirección de Parques Públicos Afluencia a las albercas

Período	Enero	Febrero	Marzo	Abril	Mayo	Junio	Julio	Agosto	Sep.	Octubre	Nov.	Dic.	Total	Prom. Mensual
2012			19,309	144,473	26,872	33,062	64,417	61,479	6,241				355,853	59,309
2013			61,210	65,344	21,332	48,515	77,295	60,878	4,928				339,502	56,584
2014			19,390	101,716	30,963	33,388	75,481	51,785	2,084				314,807	52,468
2015			12,423	83,100	18,588	22,788	85,659	69,831	5,128				297,517	49,586
<b>Total</b>			112,332	394,633	97,755	137,753	302,852	243,973	18,381				1,307,679	54,487

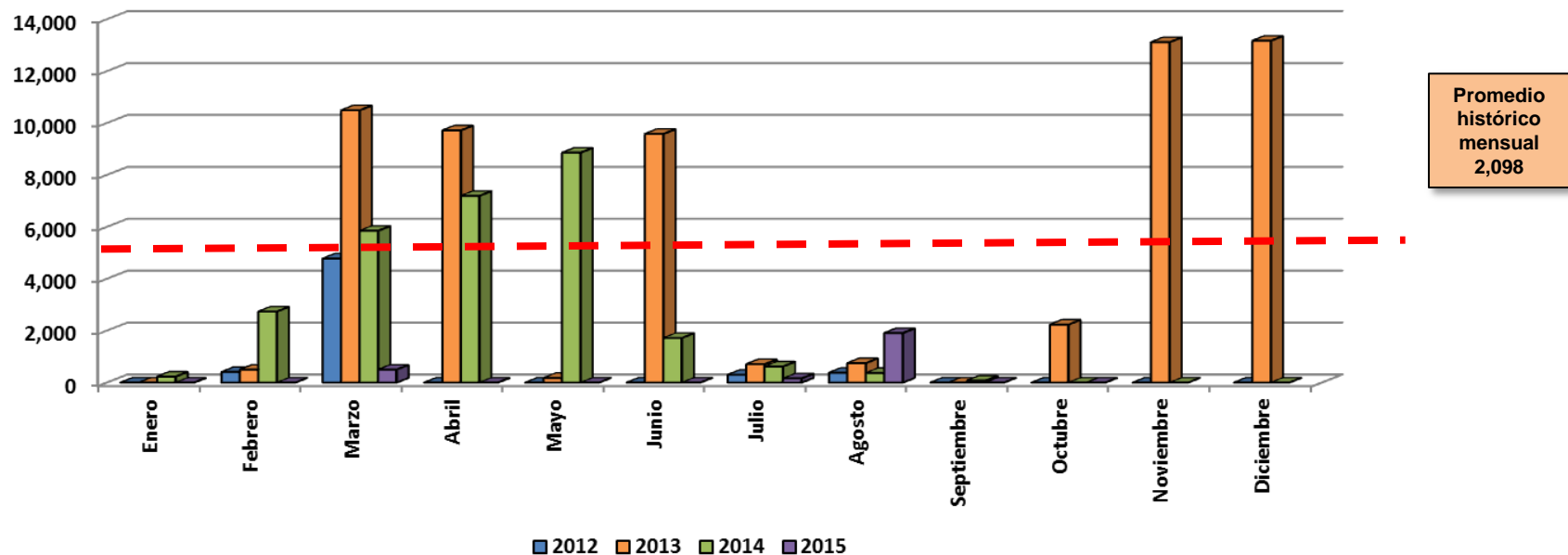


Afluencia a las albercas en los Parques España, Tucán, Aztlán y Monterrey 400.



## Dirección de Parques Públicos Afluencia a los Eventos Recreativos de Parques

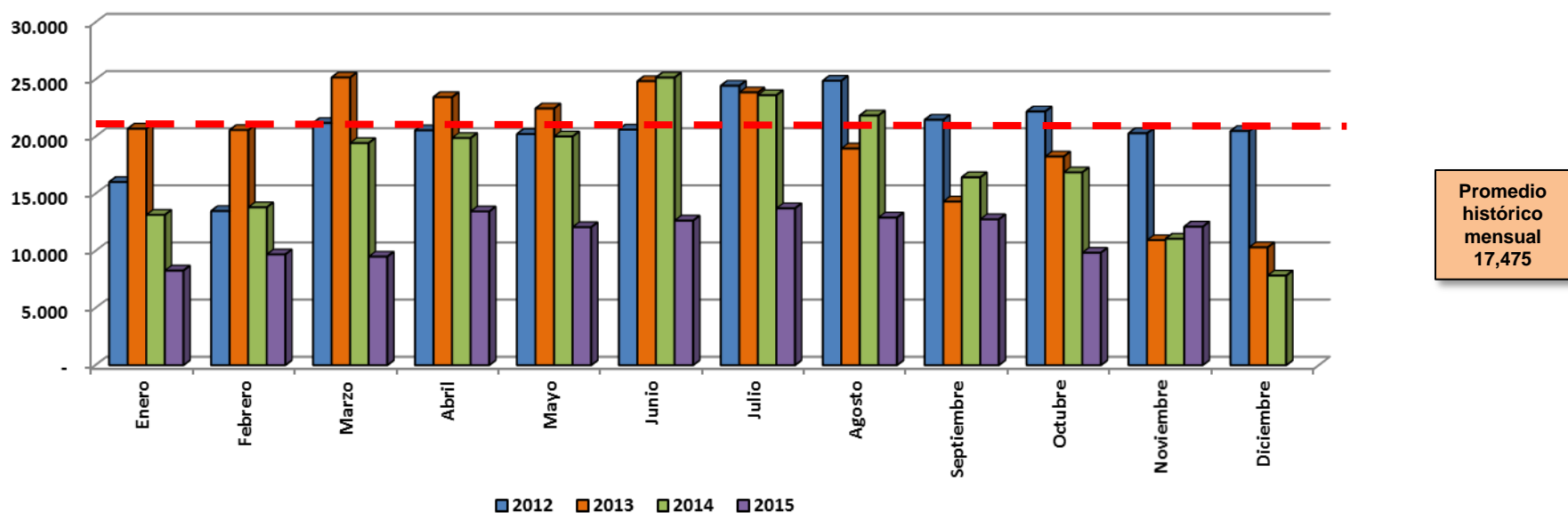
Período	Enero	Febrero	Marzo	Abril	Mayo	Junio	Julio	Agosto	Sep.	Octubre	Nov.	Dic.	Total	Prom. Mensual
2012	0	410	4.783	0	0	0	300	382	0	0	0	0	5.875	490
2013	0	434	10.495	9.722	179	9.585	711	752	0	2.235	13.120	13.173	60.406	5.034
2014	231	2.737	5.850	7.196	8.860	1.720	622	373	80	0	0	0	27.669	2.306
2015	0	0	500	0	0	0	161	1.909	0	0	0	0	2.570	257
<b>Total</b>	231	3.581	21.628	16.918	9.039	11.305	1.794	3.416	80	2.235	13.120	13.173	96.520	2.098



Afluencia a los eventos organizados por la Dirección de Parques Públicos o en participación con instituciones públicas y privadas como: Aniversario Luctuoso de Pipo, aniversarios de los parques, inicio de la temporada de albercas, Proyecto Mini Ciudad en el Parque España, Día del Niño Regio, Día del Padre, campamentos de verano, Temporada de Delfines, entre otros.

## Dirección de Parques Públicos Afluencia a las Instalaciones Deportivas

Período	Enero	Febrero	Marzo	Abril	Mayo	Junio	Julio	Ago.	Sep.	Oct.	Nov.	Dic.	Total	Prom Mensual
<b>2012</b>	16.027	13.487	21.190	20.553	20.225	20.610	24.456	24.887	21.476	22.199	20.292	20.491	<b>245.893</b>	<b>20.491</b>
<b>2013</b>	20.695	20.572	25.175	23.456	22.461	24.854	23.869	18.960	14.315	18.261	10.942	10.310	<b>233.870</b>	<b>19.489</b>
<b>2014</b>	13.156	13.815	19.442	19.878	20.012	25.171	23.630	21.850	16.442	16.872	11.067	7.839	<b>209.174</b>	<b>17.431</b>
<b>2015</b>	8.278	9.696	9.499	13.455	12.077	12.653	13.725	12.918	12.769	<b>9.837</b>	<b>12.117</b>		<b>127.024</b>	<b>12.702</b>
<b>Total</b>	58.156	57.570	75.306	77.342	74.775	83.288	85.680	78.615	65.002	67.169	54.418	38.640	<b>815.961</b>	<b>17.738</b>

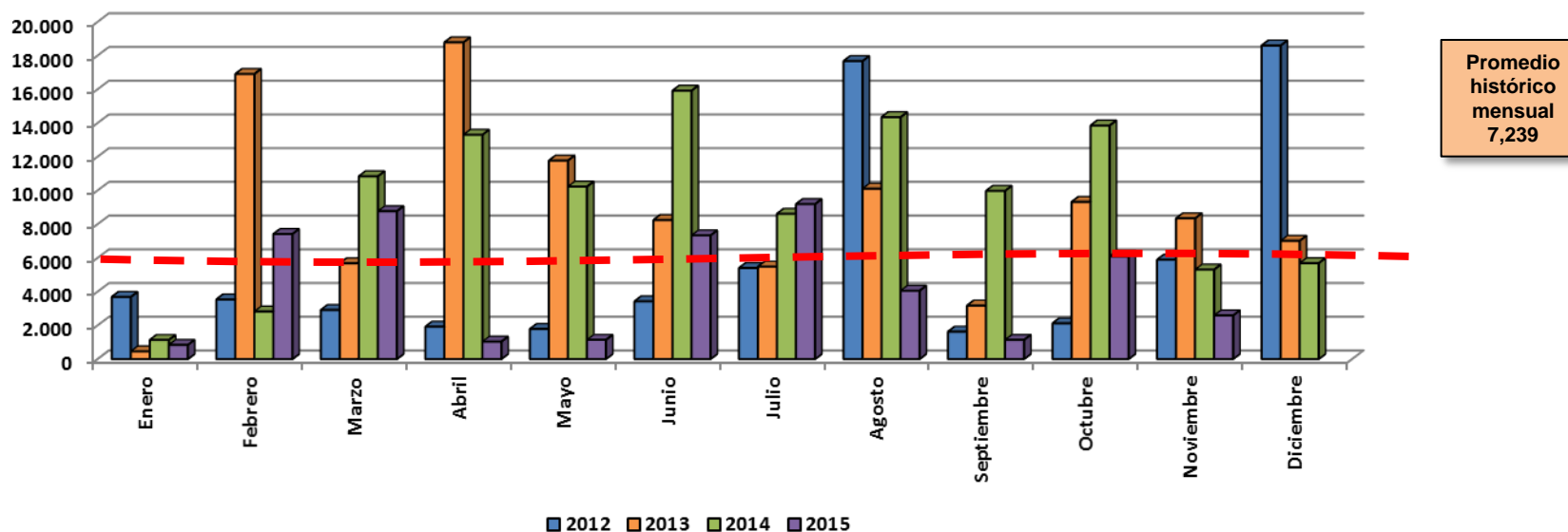


Visitantes que acuden diariamente a los Parques Públicos a ejercitarse, actividades deportivas de instituciones públicas, privadas y escuelas; eventos deportivos organizados por el personal de los parques, como torneos de fútbol, carreras recreativas, entre otros.



### Dirección de Parques Públicos Afluencia en Actividades de Dependencias Gubernamentales

Período	Enero	Febrero	Marzo	Abril	Mayo	Junio	Julio	Ago.	Sep.	Oct.	Nov.	Dic.	Total	Prom. Mensual
2012	3.687	3.537	2.915	1.922	1.789	3.425	5.403	17.677	1.628	2.123	5.896	18.600	68.602	5.717
2013	461	16.910	5.680	18.786	11.776	8.247	5.487	10.109	3.178	9.322	8.348	7.014	105.318	8.777
2014	1.133	2.824	10.843	13.305	10.230	15.918	8.618	14.348	9.977	13.854	5.309	5.689	112.048	9.337
2015	840	7.418	8.772	1.037	1.142	7.336	9.192	4.054	1.140	6.092	2.590		49.613	4.961
Total	6.121	30.689	28.210	35.050	24.937	34.926	28.700	46.188	15.923	31.391	22.143	31.303	335.581	7.295



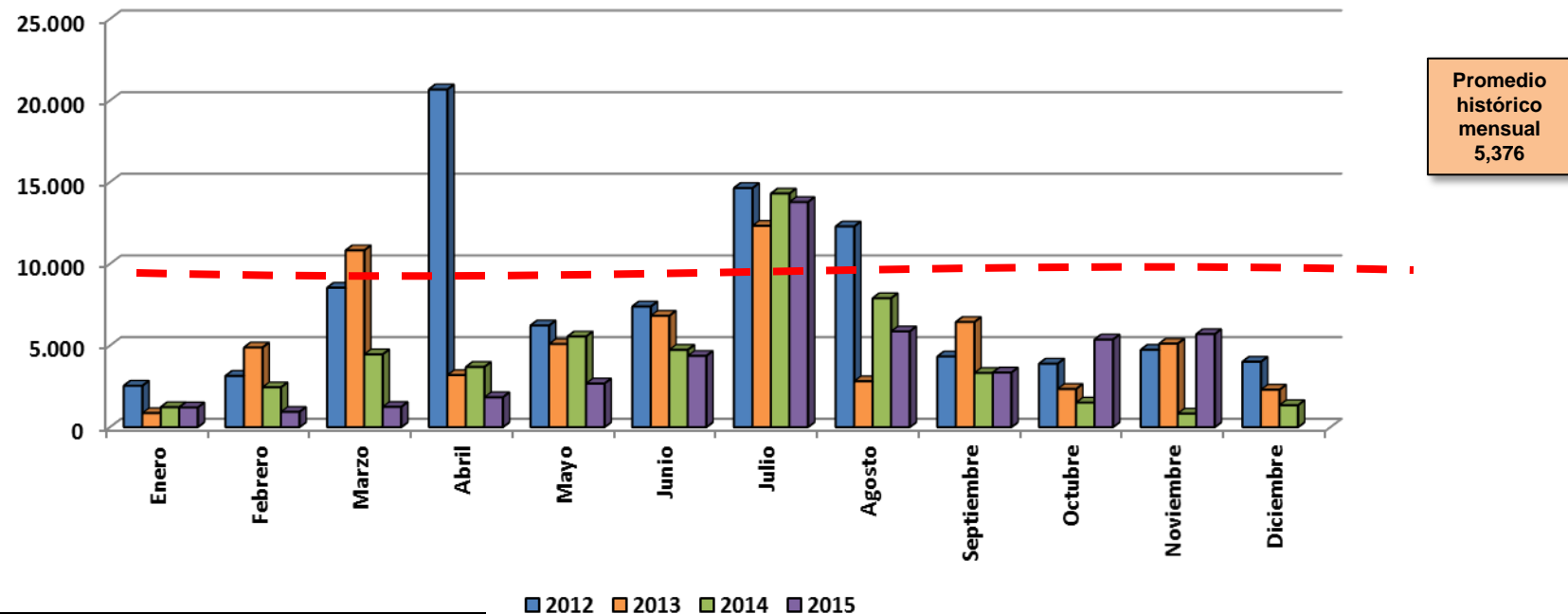
Afluencia registrada en actividades organizadas por dependencias municipales, estatales y escuelas.





### Dirección de Parques Públicos Afluencia en actividades de Organizaciones no Gubernamentales y Fiestas Familiares

Período	Enero	Febrero	Marzo	Abril	Mayo	Junio	Julio	Ago.	Sep.	Oct.	Nov.	Dic.	Total	Prom Mensual
2012	2.536	3.138	8.538	20.678	6.225	7.386	14.644	12.289	4.330	3.889	4.739	4.006	92.398	7.700
2013	860	4.878	10.825	3.186	5.091	6.819	12.327	2.810	6.437	2.340	5.113	2.294	62.980	5.248
2014	1.224	2.439	4.457	3.686	5.551	4.736	14.304	7.896	3.316	1.506	833	1.345	51.293	4.274
2015	1.210	933	1.240	1.828	2.673	4.362	13.781	5.862	3.346	5.367	5.696		46.298	4.630
Total	5.830	11.388	25.060	29.378	19.540	23.303	55.056	28.857	17.429	13.102	16.381	7.645	252.969	5.499



Afluencia registrada en eventos de organizaciones privadas y fiestas familiares.



CIUDAD DE  
MONTERREY

Secretaría de Desarrollo Humano y Social

GOBIERNO MUNICIPAL 2015 - 2018

---

**DIRECCIÓN DE RECREACIÓN Y EVENTOS**

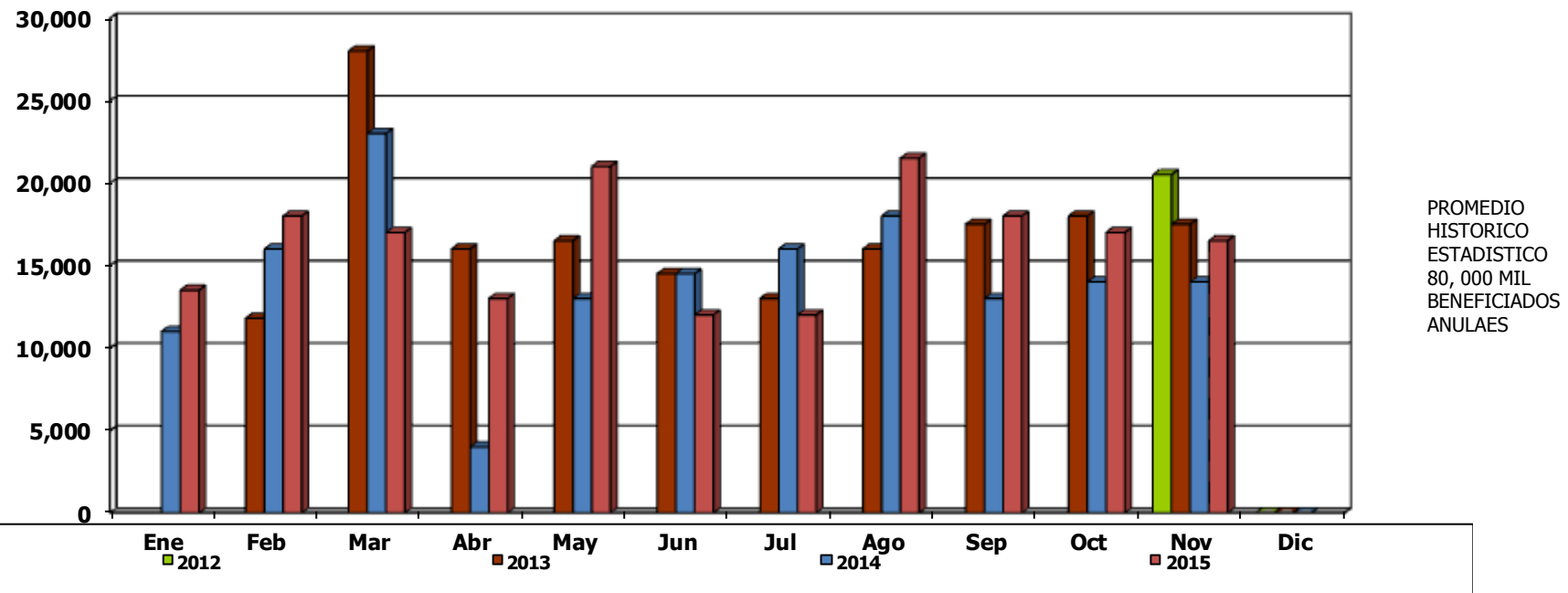
**Indicadores de Control  
Período 2012-2015**

**Noviembre - 2015**



## PERSONAS BENEFICIADAS POR PROGRAMAS DOMINICALES

Área/Meses	Ene	Feb	Mar	Abr	May	Jun	Jul	Ago	Sep	Oct	Nov	Dic	Total	Prom Mensual
<b>2012</b>											20.500	0	<b>20.500</b>	<b>1.708</b>
<b>2013</b>	5.500	11.800	28.000	16.000	16.500	14.500	13.000	16.000	17.500	18.000	17.500	0	<b>174.300</b>	<b>14.525</b>
<b>2014</b>	11.000	16.000	23.000	4.000	13.000	14.500	16.000	18.000	13.000	15.000	14.000	0	<b>157.500</b>	<b>13.125</b>
<b>2015</b>	13.500	18.000	17.000	13.000	21.000	12.000	12.000	21.500	18.000	17.000	<b>16.500</b>		<b>179.500</b>	<b>14.958</b>
<b>Total</b>	30.000	45.800	68.000	33.000	50.500	41.000	41.000	55.500	48.500	50.000	68.500	0	<b>501.800</b>	<b>11.079</b>



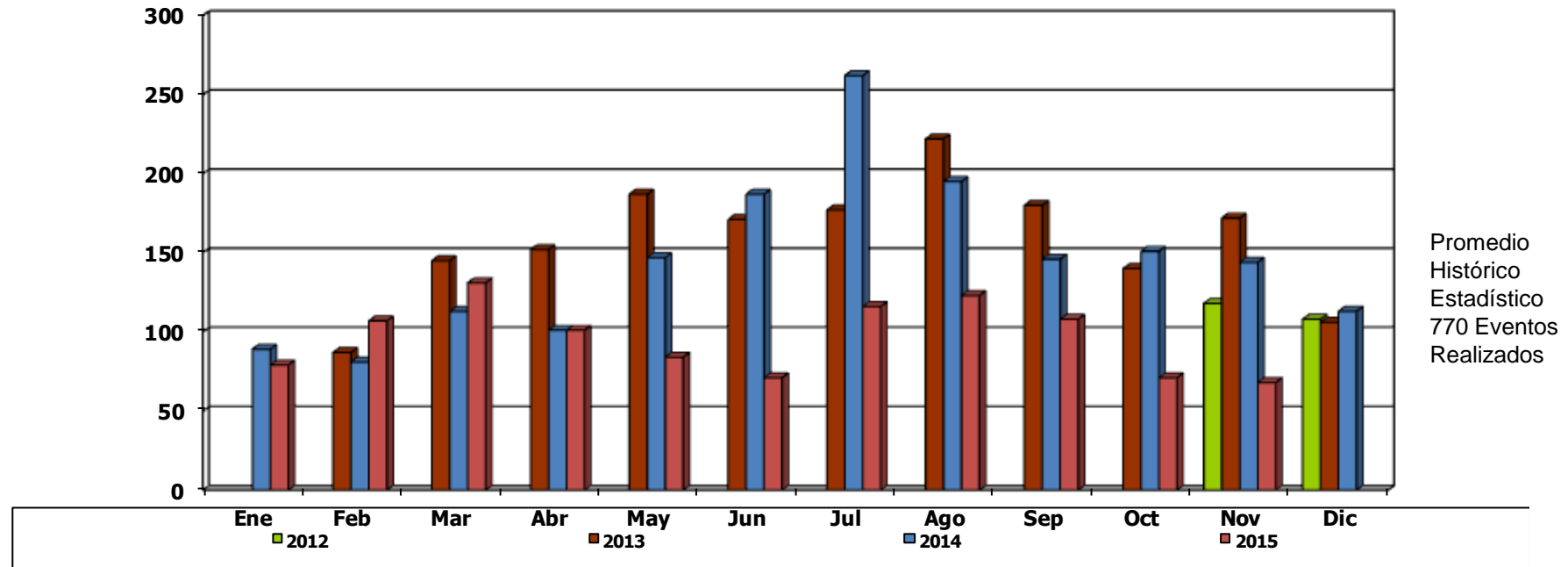
Total de personas beneficiadas por los programas de Domingos Gruperos, Domingos en Familia Nota. Se llevan a cabo 6 eventos mensuales.

**META.- 60 Eventos**



# NUMERO DE EVENTOS APOYADOS

Área/Meses	Ene	Feb	Mar	Abr	May	Jun	Jul	Ago	Sep	Oct	Nov	Dic	Total	Prom Mensual
<b>2012</b>											118	108	<b>226</b>	<b>18,83</b>
<b>2013</b>	84	87	145	152	187	171	177	222	180	140	172	106	<b>1.823</b>	<b>151,92</b>
<b>2014</b>	89	81	113	101	147	187	262	195	146	151	144	113	<b>1.729</b>	<b>144,08</b>
<b>2015</b>	79	107	131	101	84	71	116	123	108	71	<b>68</b>		<b>1.059</b>	
<b>Total</b>	252	275	389	354	418	429	555	540	434	362	502	327	<b>4.837</b>	<b>104,94</b>



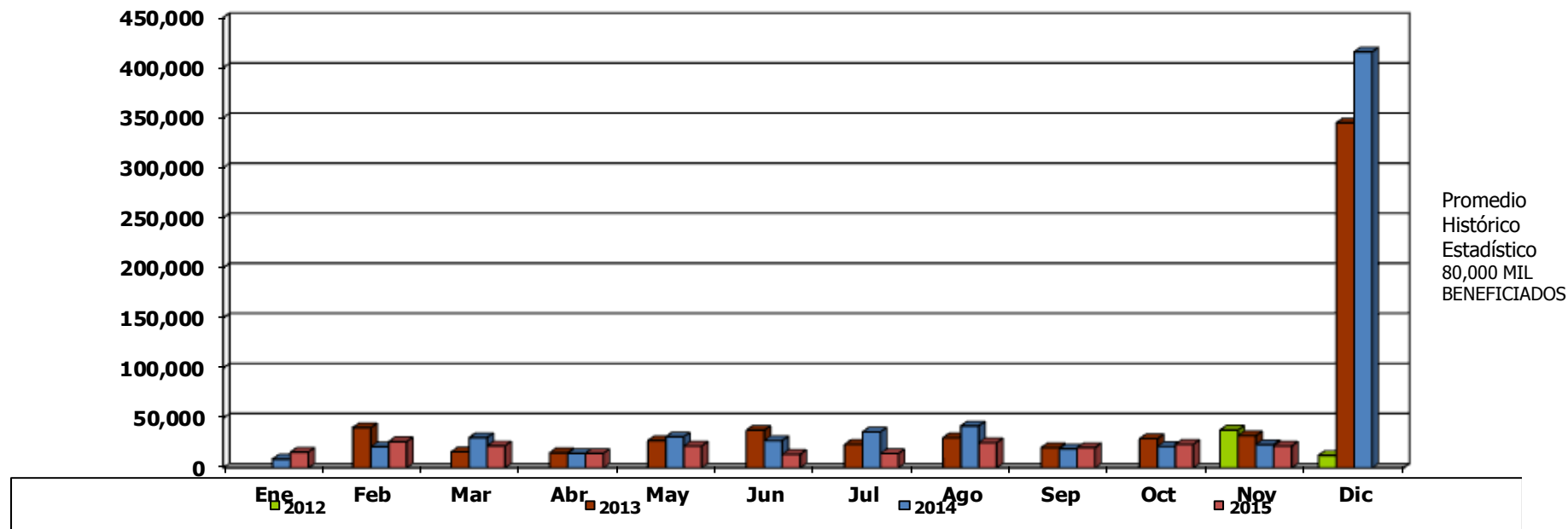
Total de eventos apoyados a Dependencia Municipales

META.- 800 Eventos



### TOTAL DE BENEFICIADOS

Área/Meses	Ene	Feb	Mar	Abr	May	Jun	Jul	Ago	Sep	Oct	Nov	Dic	Total	Prom Mensual
<b>2012</b>											37.830	12.520	<b>50.350</b>	<b>4.196</b>
<b>2013</b>	27.415	40.285	16.005	15.020	27.340	37.679	23.284	30.100	20.214	29.190	32.160	344.655	<b>643.347</b>	<b>53.612</b>
<b>2014</b>	8.810	21.140	30.280	14.455	31.120	27.246	35.895	41.918	19.035	21.401	23.240	415.575	<b>690.115</b>	<b>57.510</b>
<b>2015</b>	15.750	26.213	22.057	14.575	21.800	13.470	14.380	25.213	20.285	23.485	<b>21.810</b>		<b>219.038</b>	<b>18.253</b>
<b>Total</b>	51.975	87.638	68.342	44.050	80.260	78.395	73.559	97.231	59.534	74.076	115.040	772.750	<b>1.602.850</b>	<b>33.393</b>



Total de personas beneficiadas por los programas de Domingos Gruperos, Domingos en Familia, Apoyos a Dependencias Municipales, Proyectos especiales.

META.- 100,000 Mil Beneficiados

---

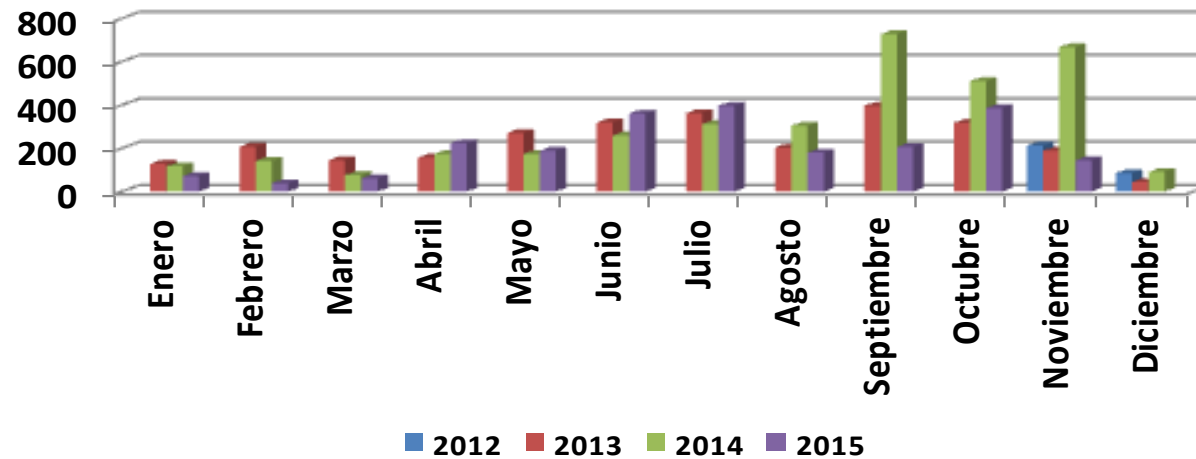
## DIRECCIÓN DE SALUD PÚBLICA

# Indicadores de Control Período 2012-2015

## Noviembre 2015

## Dirección de Salud Pública Servicios de Fumigación

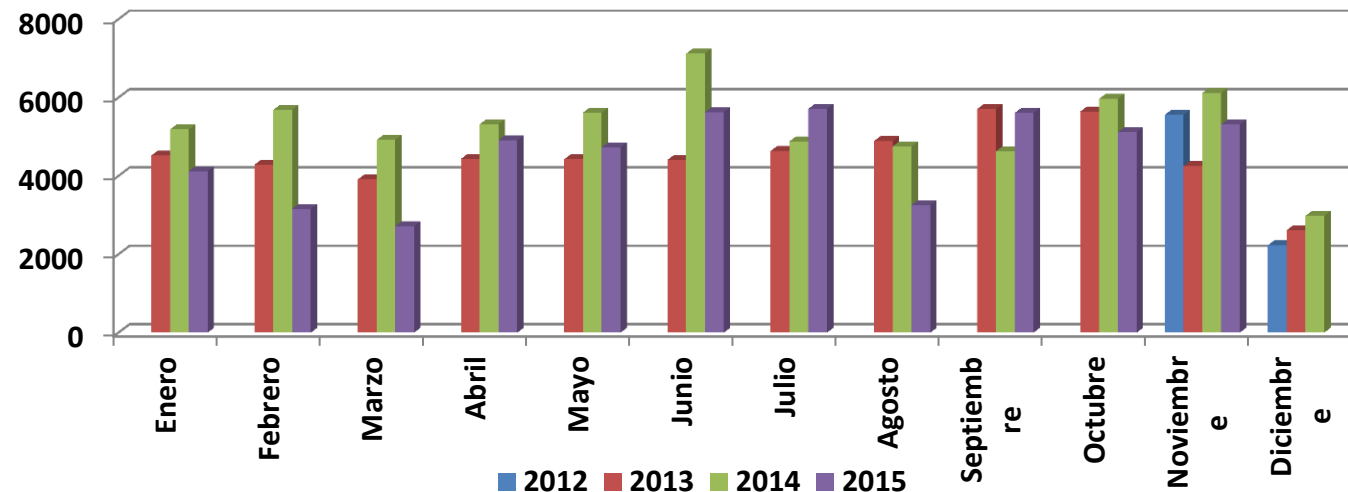
Período	Enero	Febrero	Marzo	Abril	Mayo	Junio	Julio	Agosto	Sep.	Octubre	Nov.	Dic.	Total	Prom. Mensual
2012											212	85	297	297
2013	128	207	145	157	271	319	362	203	396	318	188	44	2.738	228
2014	117	142	77	174	174	259	311	305	727	510	667	91	3.554	296
2015	72	38	61	224	188	360	396	180	206	386	144		2.255	226
<b>Total</b>	317	387	283	555	633	938	1.069	688	1.329	1.214	1.211	220	8.844	8.844



## Dirección de Salud Pública

### Consultas Otorgadas en Centros de Salud Municipales

Período	Enero	Febrero	Marzo	Abril	Mayo	Junio	Julio	Ago.	Sep.	Oct.	Nov.	Dic.	Total	Prom Mensual
<b>2012</b>											<b>5.560</b>	2.233	<b>7.793</b>	<b>7.793</b>
<b>2013</b>	4.520	4.287	3.909	4.436	4.426	4.411	4.640	4.889	5.709	5.645	4.251	2.617	<b>53.740</b>	<b>4.478</b>
<b>2014</b>	5.187	5.687	4.917	5.321	5.617	7.125	4.884	4.755	4.630	5.969	6.116	2.981	<b>63.189</b>	<b>5.266</b>
<b>2015</b>	4.120	3.160	2.720	4.910	4.732	5.625	5.713	3.258	5.610	5.116	<b>5.309</b>		<b>50.273</b>	<b>5.027</b>
<b>Total</b>	13.827	13.134	11.546	14.667	14.775	17.161	15.237	12.902	15.949	16.730	21.236	7.831	<b>174.995</b>	<b>174.995</b>

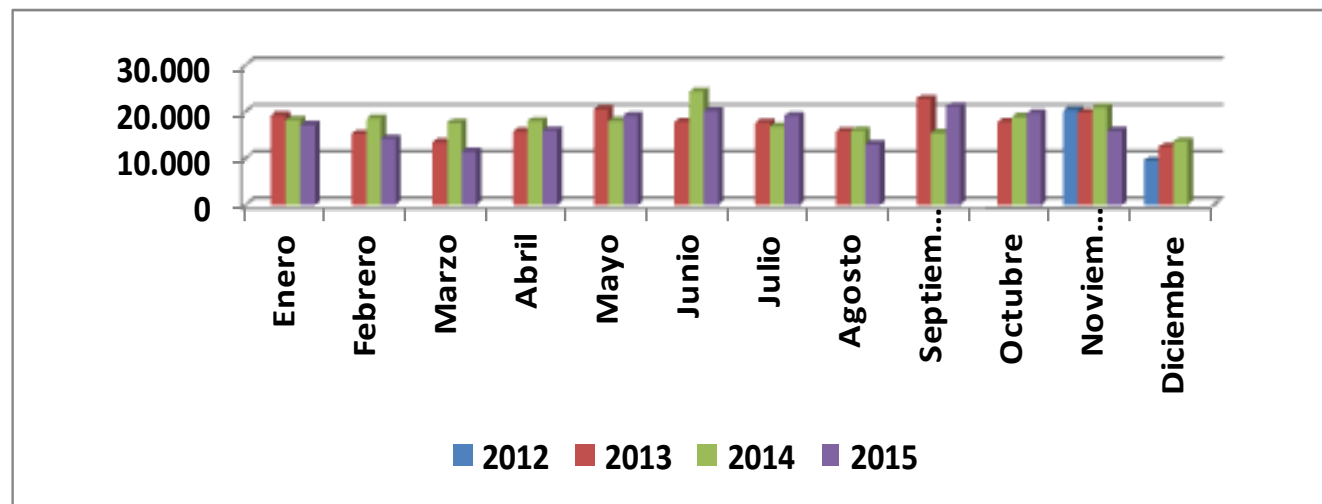




## Dirección de Salud Pública

### Servicios Otorgados en Centros de Salud Municipales

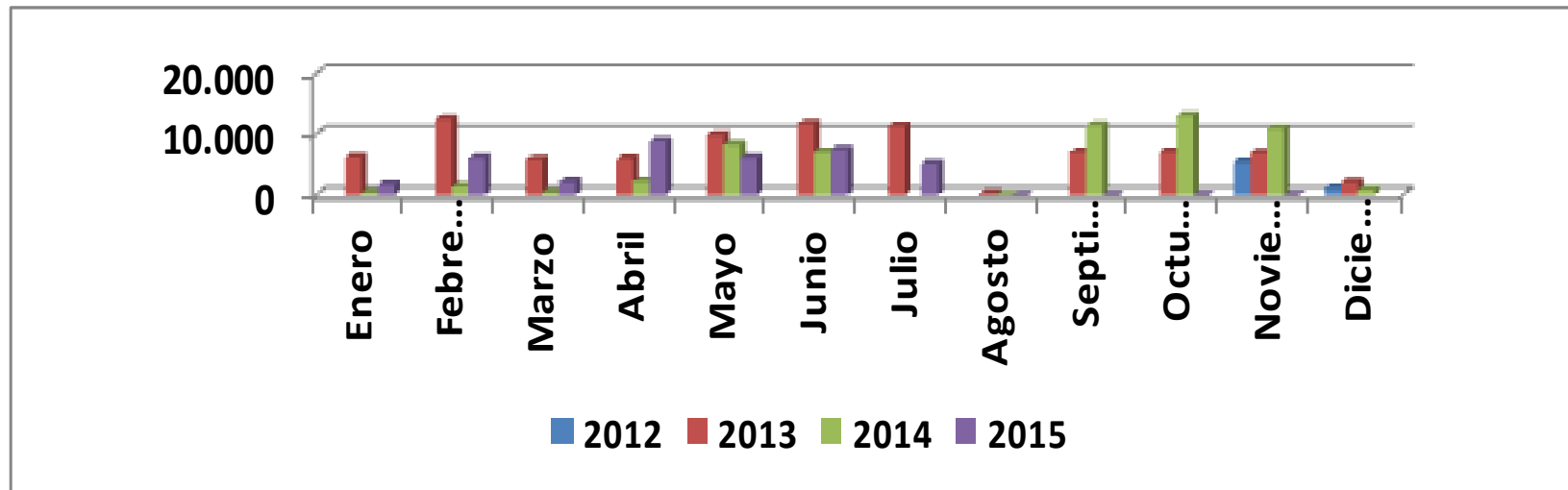
Período	Enero	Febrero	Marzo	Abril	Mayo	Junio	Julio	Ago.	Sep.	Oct.	Nov.	Dic.	Total	Prom Mensual
<b>2012</b>											<b>20.276</b>	9.486	<b>29.762</b>	<b>29.762</b>
<b>2013</b>	19.228	15.266	13.410	15.729	20.521	17.858	17.701	15.793	22.766	17.807	19.842	12.475	<b>208.396</b>	<b>17.366</b>
<b>2014</b>	18.269	18.538	17.630	17.990	18.069	24.364	16.834	15.942	15.448	18.910	20.930	13.617	<b>216.541</b>	<b>18.045</b>
<b>2015</b>	17.160	14.233	11.433	15.963	19.160	20.155	19.170	13.000	21.153	19.711	<b>15.862</b>		<b>187.000</b>	<b>18.700</b>
<b>Total</b>	54.657	48.037	42.473	49.682	57.750	62.377	53.705	44.735	59.367	56.428	76.910	35.578	<b>641.699</b>	<b>17.825</b>



Servicios otorgados de medicina general, especialidades, dental, nutricional, actividades de enfermería, planificación familiar, control del niño sano, etc.

## Dirección de Salud Pública Brigadas Escolares (servicios otorgados)

Período	Enero	Febrero	Marzo	Abril	Mayo	Junio	Julio	Ago.	Sep.	Oct.	Nov.	Dic.	Total	Prom Mensual
<b>2012</b>											5.409	1.165	6.574	6.574
<b>2013</b>	6.216	12.430	5.761	5.882	9.816	11.647	11.279	175	6.952	7.001	6.870	2.017	86.046	7.171
<b>2014</b>	288	1.357	392	2.179	8.274	6.950	0	0	11.364	12.989	10.903	933	55.629	4.636
<b>2015</b>	1.619	6.065	2.135	8.853	6.038	7.392	5.114	0	0	0	0		37.216	3.722
<b>Total</b>	8.123	19.852	8.288	16.914	24.128	25.989	16.393	175	18.316	19.990	23.182	4.115	185.465	5.152





### Dirección de Salud Pública Servicios Otorgados en Centro Antirrábico Municipal

Período	Enero	Febrero	Marzo	Abril	Mayo	Junio	Julio	Ago.	Sep.	Oct.	Nov.	Dic.	Total	Prom Mensual
2012											0	0	0	0
2013	1.361	1.090	2.567	2.597	1.672	1.933	1.961	1.883	1.992	1.631	1.432	912	21.031	1.753
2014	816	1.034	839	1.916	1.839	1.790	2.061	1.935	1.616	1.795	1.685	815	18.141	1.512
2015	963	971	733	1.164	1.717	1.811	2.245	1.588	1.374	1.815	610		14.991	1.499
Total	3.140	3.095	4.139	5.677	5.228	5.534	6.267	5.406	4.982	5.241	3.727	1.727	54.163	1.505

